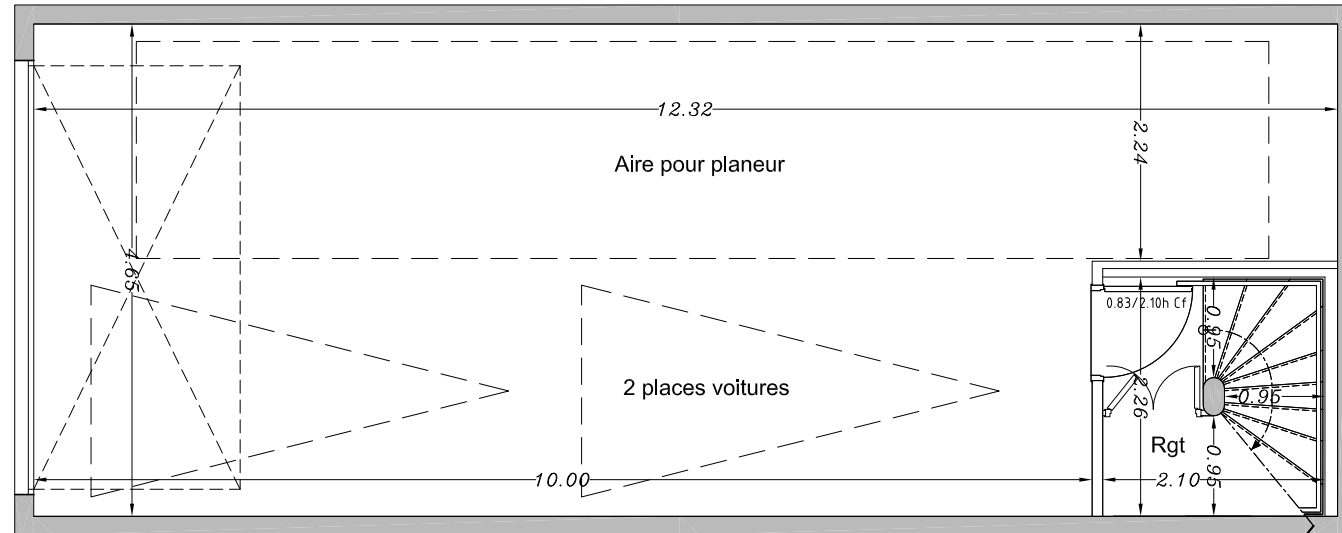


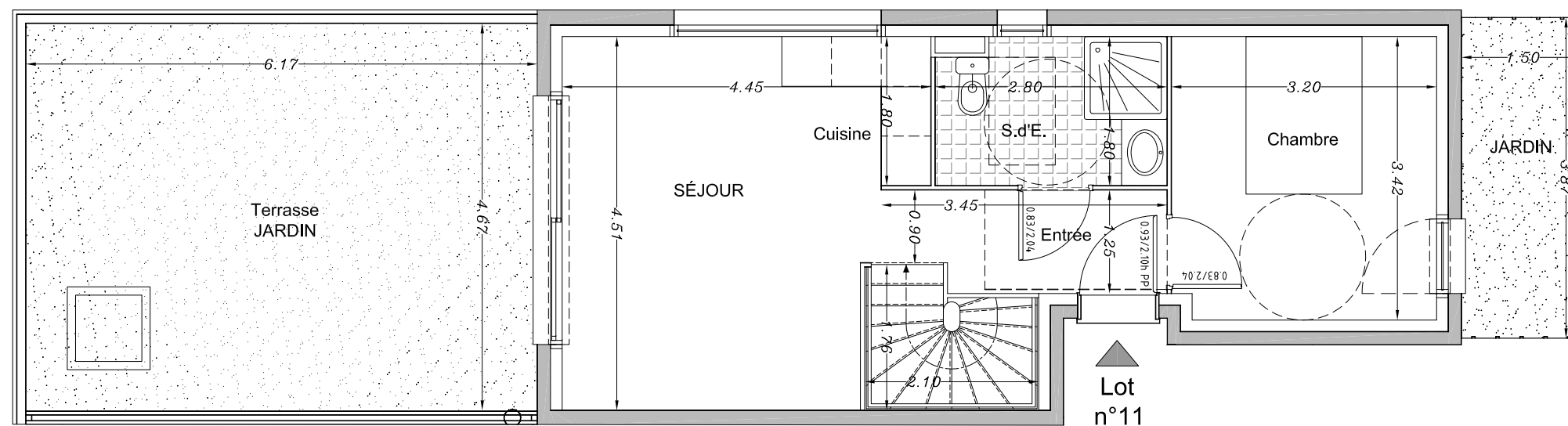
Signature

# Résidence "Collet de Christine"

## Garage - niveau -1



## Rez-de-chaussée



Localisation :



Lot n° 11

2 Pièces

### TABLEAU DE SURFACES HABITABLES

Entrée	=	3.35 m <sup>2</sup>
Chambre	=	10.90 m <sup>2</sup>
S.d'E.	=	4.90 m <sup>2</sup>
Séjour/Cuisine	=	18.70 m <sup>2</sup>
<b>Surface Habitable</b>	<b>=</b>	<b>37.85 m<sup>2</sup></b>
Terrasse/Jardin	=	28.90 m <sup>2</sup>
Jardin	=	5.75 m <sup>2</sup>
Garage	=	54.50 m <sup>2</sup>
<b>Surface Utile</b>	<b>=</b>	<b>127.00 m<sup>2</sup></b>

**NOTA :** - La disposition des équipements et ameublements est donnée à titre indicatif. La société se réserve la possibilité d'apporter à ce plan les modifications dues à des impératifs d'ordre ou de choix de mise en oeuvre technique ou administratifs.  
 - Les surfaces indiquées sont approximatives. Les retombées soffites, faux-plafond, canalisations et radiateurs ne sont pas toujours représentés sur ce plan.  
 - Les surfaces des différentes pièces intègrent les placards.  
 - L'emplacement de l'évier de cuisine devra être maintenu comme sur ce plan.  
 - La tolérance de cotation est de 5% ou 0.05m.  
 - Gaines assujetties à variation. Les plantations sont présentées à titre décoratif et à maturité.  
 - Les teintes définitives des façades seront choisies par l'architecte.  
 - Document non contractuel.

