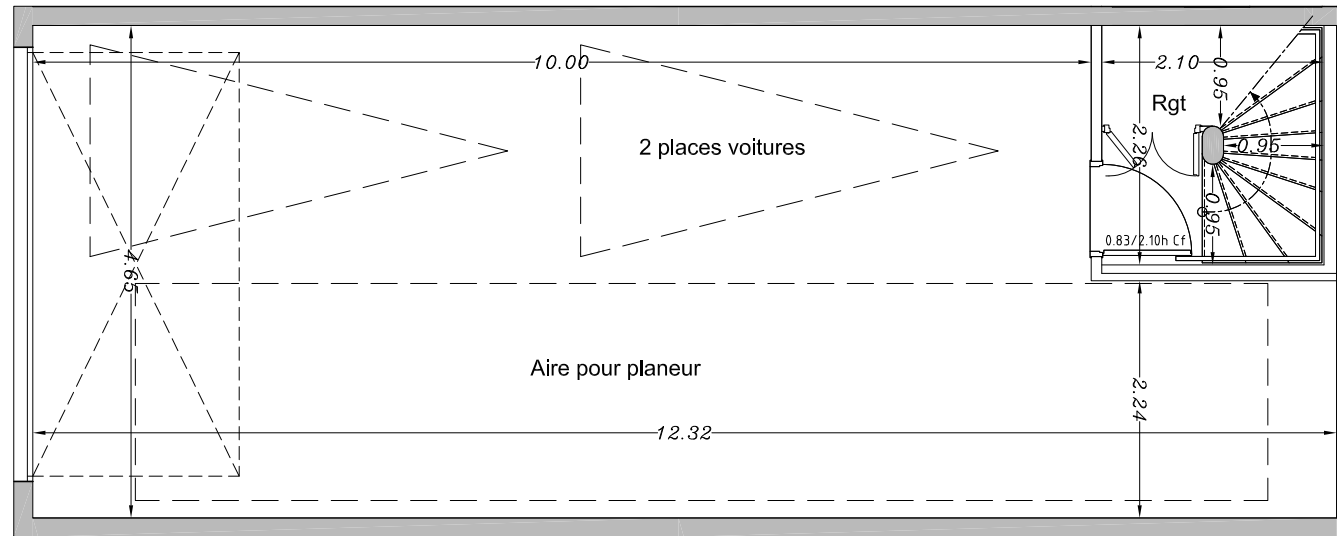


Signature

Garage - niveau -1



Résidence "Collet de Christine"

Localisation :



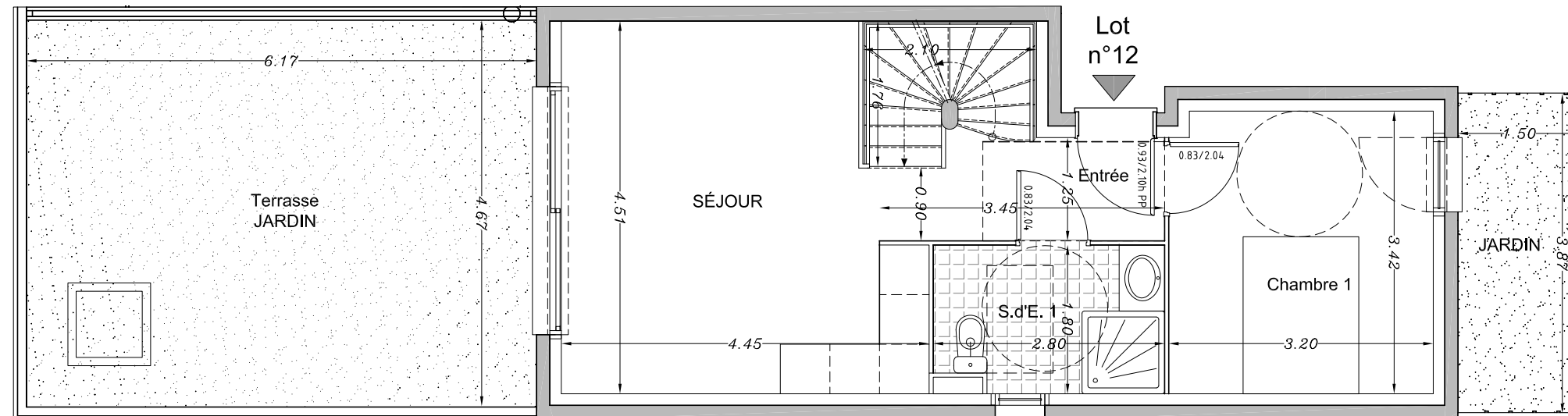
Lot n° 12

3 Pièces

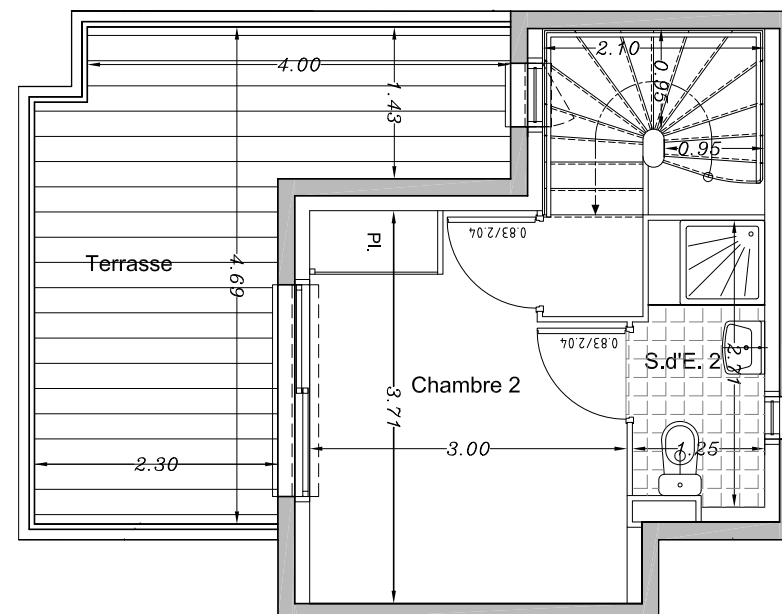
TABLEAU DE SURFACES HABITABLES

Entrée	=	3.35 m ²
Séjour/Cuisine	=	18.70 m ²
S.d'E. 1	=	4.90 m ²
S.d'E. 2	=	3.20 m ²
Chambre 1	=	10.90 m ²
Chambre 2	=	11.20 m ²
Surface Habitable	=	52.25 m²
Terrasse/Jardin (RDC)	=	28.90 m ²
Jardin (RDC)	=	5.75 m ²
Garage	=	54.50 m ²
Terrasse (R+1)	=	13.60 m ²
Surface Utile	=	155.00 m²

Rez-de-chaussée



R+1



NOTA : - La disposition des équipements et ameublements est donnée à titre indicatif. La société se réserve la possibilité d'apporter à ce plan les modifications dues à des impératifs d'ordre ou de choix de mise en oeuvre technique ou administratifs.
 - Les surfaces indiquées sont approximatives. Les retombées soffites, faux-plafond, canalisations et radiateurs ne sont pas toujours représentés sur ce plan.
 - Les surfaces des différentes pièces intègrent les placards.
 - L'emplacement de l'évier de cuisine devra être maintenu comme sur ce plan.
 - La tolérance de cotation est de 5% ou 0.05m.
 - Gains assujetties à variation. Les plantations sont présentées à titre décoratif et à maturité.
 - Les teintes définitives des façades seront choisies par l'architecte.
 - Document non contractuel.

