

NOTA :

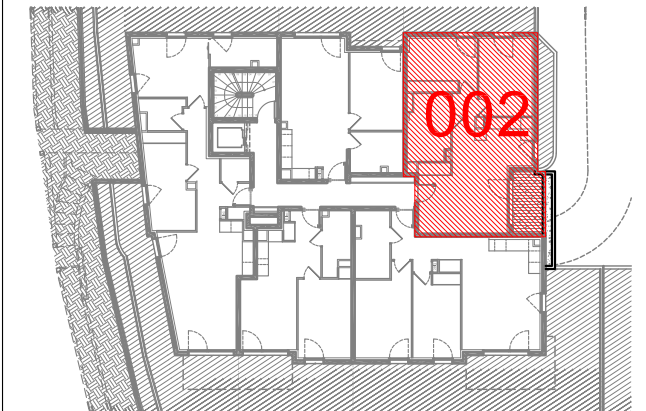
La société se réserve la possibilité d'apporter à ce plan les modifications dues à des impératifs d'ordre où de choix de mise en oeuvre techniques ou administratifs.
 Les surfaces indiquées sont approximatives. Les retombées soffites, faux-plafonds, canalisations et radiateurs ne sont pas toujours représentés sur ce plan.
 Les surfaces des différentes pièces intègrent les placards. L' emplacement de l'évier de cuisine et de la chaudière sera maintenu selon le plan technique. Tolérance 5%.
 Gains assujetties à variations. Les plantations sont présentées à titre décoratif et à maturité. Les teintes définitives des façades seront choisies par l' Architecte.
 La disposition des équipements est donné à titre indicatif. Document non contractuel.

Hoya Bella

Appartement n°002

3 Pièces - TMA

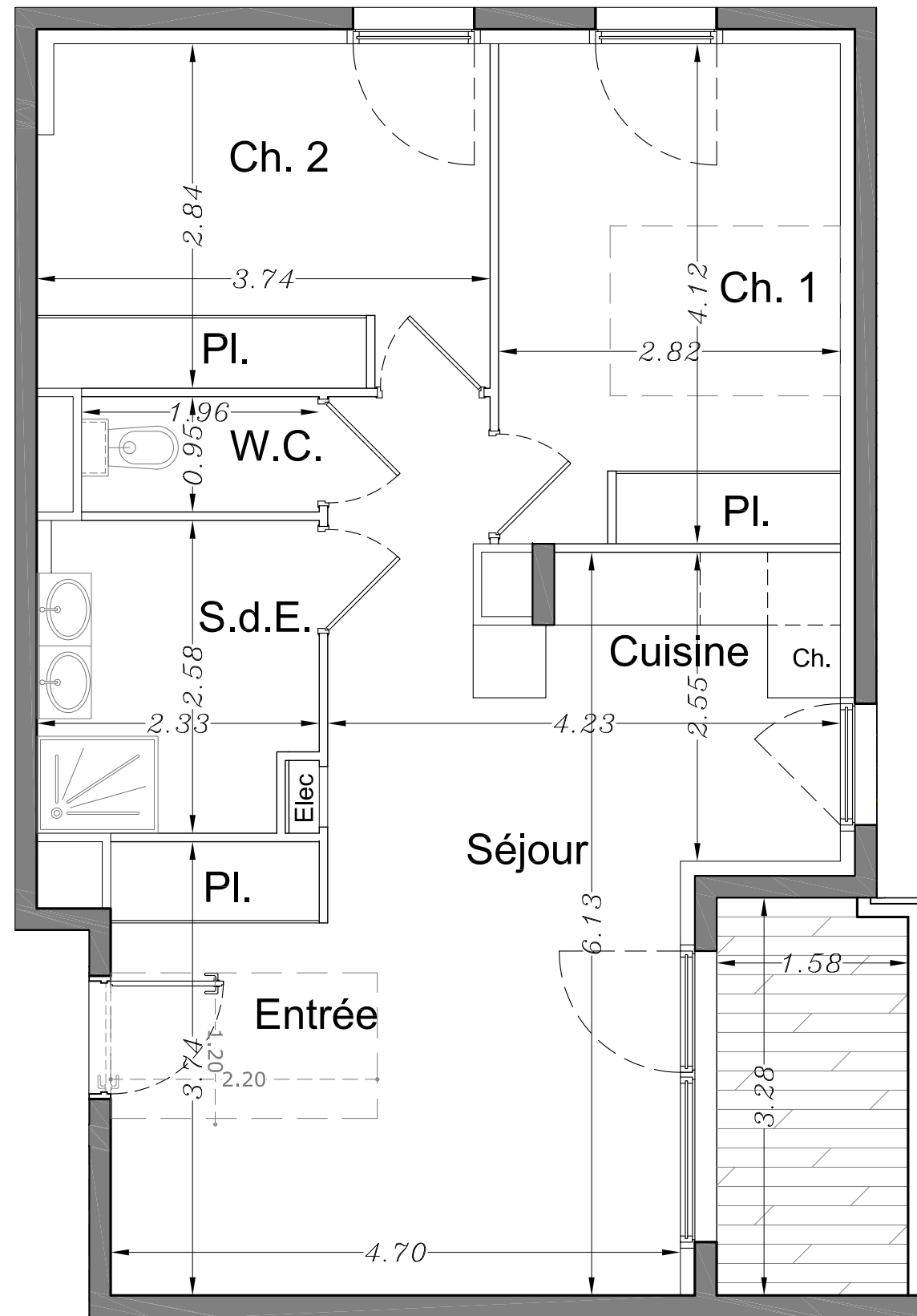
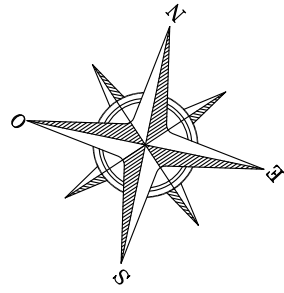
Localisation
Rdc



Entrée/Séjour/Cuisine/Pl.	= 29.15m ²
S.d.E.	= 5.85m ²
W.C.	= 1.90m ²
Chambre 1/Pl.	= 11.65m ²
Chambre 2/Pl.	= 10.55m ²
Surface Habitable	= 59.10m²
Terrasse	= 5.10m ²
Jardin	= 32.70m ²
Surface Utile	= 96.90m²

19 Avril 2018





NOTA :

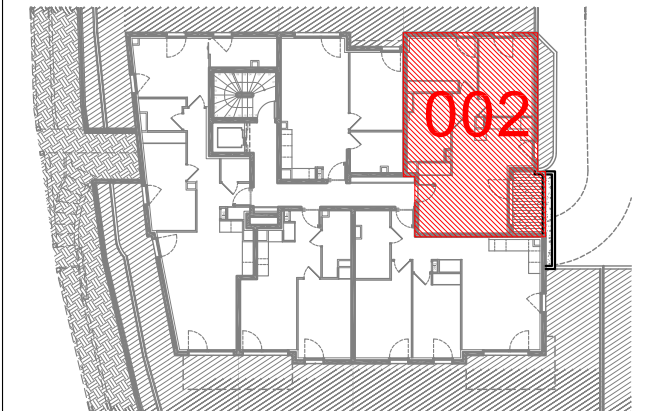
La société se réserve la possibilité d'apporter à ce plan les modifications dues à des impératifs d'ordre où de choix de mise en oeuvre techniques ou administratifs.
 Les surfaces indiquées sont approximatives. Les retombées soffites, faux-plafonds, canalisations et radiateurs ne sont pas toujours représentés sur ce plan.
 Les surfaces des différentes pièces intègrent les placards. L' emplacement de l'évier de cuisine et de la chaudière sera maintenu selon le plan technique. Tolérance 5%.
 Gains assujetties à variations. Les plantations sont présentées à titre décoratif et à maturité. Les teintes définitives des façades seront choisies par l' Architecte.
 La disposition des équipements est donné à titre indicatif. Document non contractuel.

Hoya Bella

Appartement n°002

3 Pièces - TMA

Localisation
Rdc



Entrée/Séjour/Cuisine/Pl.	= 29.15m ²
S.d.E.	= 5.85m ²
W.C.	= 1.90m ²
Chambre 1/Pl.	= 11.65m ²
Chambre 2/Pl.	= 10.55m ²
Surface Habitable	= 59.10m²
Terrasse	= 5.10m ²
Jardin	= 32.70m ²
Surface Utile	= 96.90m²

19 Avril 2018

