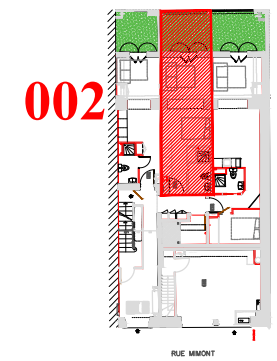


" Villa Gambetta "



002

Appart. N° 002  
Studio

Rez-de-chaussée

TABLEAU DES SURFACES  
HABITABLES

Séjour + Cuisine + C.Nuit	= 23.50 m <sup>2</sup>
Salle d' Eau + W.C.	= 3.65 m <sup>2</sup>
<b>Surface Habitable</b>	<b>= 27.15 m<sup>2</sup></b>
Jardin privatif	= 8.50 m <sup>2</sup>
<b>Surface Utile</b>	<b>= 35.65 m<sup>2</sup></b>

**NOTA :** - La disposition des équipements et ameublements est donnée à titre indicatif. La société se réserve la possibilité d'apporter à ce plan les modifications dues à des impératifs d'ordre ou de choix de mise en oeuvre technique ou administratifs.  
 - Les surfaces indiquées sont approximatives. Les retombées soffites, faux-plafond, canalisations et radiateurs ne sont pas toujours représentés sur ce plan.  
 - Les surfaces des différentes pièces intègrent les placards.  
 - L'emplacement de l'évier de cuisine devra être maintenu comme sur ce plan.  
 - La tolérance de cotation est de 5% ou 0.05m.  
 - Gains assujetties à variation. Les plantations sont présentées à titre décoratif et à maturité.  
 - Les teintes définitives des façades seront choisies par l'architecte.  
 - Document non contractuel.

