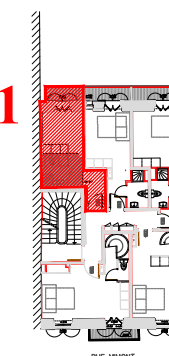


" Villa Gambetta "

201



Appart. N° 201
Studio

2ème ÉTAGE

TABLEAU DES SURFACES HABITABLES

Séjour + Cuisine + C.Nuit =	13.10 m ²
Salle d' Eau + W.C. =	2.90 m ²
Surface Habitable =	16.00 m²
Mezzanine (h < 1.80m) =	6.25 m ²
Balcon privatif =	2.50 m ²
Surface Utile =	24.75 m²

NOTA :- La disposition des équipements et ameublements est donnée à titre indicatif. La société se réserve la possibilité d'apporter à ce plan les modifications dues à des impératifs d'ordre ou de choix de mise en oeuvre technique ou administratifs.

- Les surfaces indiquées sont approximatives. Les retombées soffites, faux-plafond, canalisations et radiateurs ne sont pas toujours représentés sur ce plan.
- Les surfaces des différentes pièces intègrent les placards.
- L'emplacement de l'évier de cuisine devra être maintenu comme sur ce plan.
- La tolérance de cotation est de 5% ou 0.05m.
- Gaines assujetties à variation. Les plantations sont présentées à titre décoratif et à maturité.
- Les teintes définitives des façades seront choisies par l'architecte.
- Document non contractuel.

