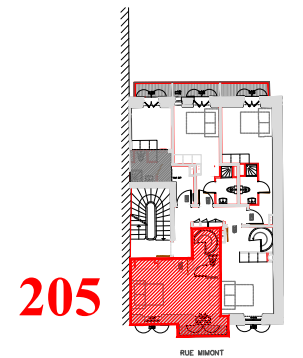


# " Villa Gambetta "



**205**

Appart. N° 205  
Duplex

2/3ème ÉTAGE

## TABLEAU DES SURFACES HABITABLES

Séjour + Cuisine	= 20.45 m <sup>2</sup>
Chambre	= 6.50 m <sup>2</sup>
Salle d' Eau	= 1.90 m <sup>2</sup>
W.C.	= 1.05 m <sup>2</sup>
<b>Surface Habitable</b>	<b>= 29.90 m<sup>2</sup></b>
Salle d'eau < 1.80	= 3.60 m <sup>2</sup>
Chambre < 1.80	= 9.90 m <sup>2</sup>
Balcon	= 2.35 m <sup>2</sup>
<b>Surface Utile</b>	<b>= 45.75 m<sup>2</sup></b>

**NOTA** :- La disposition des équipements et ameublements est donnée à titre indicatif. La société se réserve la possibilité d'apporter à ce plan les modifications dues à des impératifs d'ordre ou de choix de mise en oeuvre technique ou administratifs.

- Les surfaces indiquées sont approximatives. Les retombées soffites, faux-plafond, canalisations et radiateurs ne sont pas toujours représentés sur ce plan.
- Les surfaces des différentes pièces intègrent les placards.
- L'emplacement de l'évier de cuisine devra être maintenu comme sur ce plan.
- La tolérance de cotation est de 5% ou 0.05m.
- Gaines assujetties à variation. Les plantations sont présentées à titre décoratif et à maturité.
- Les teintes définitives des façades seront choisies par l'architecte.
- Document non contractuel.

