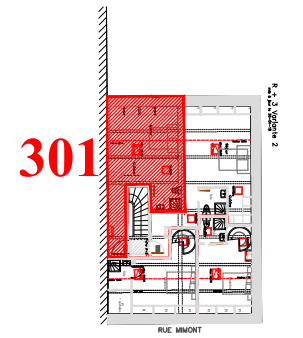


" Villa Gambetta "



Appart. N° 301
2 Pièces Mezzanine

3ème ÉTAGE

TABLEAU DES SURFACES HABITABLES

Entrée	= 6.20 m ²
Séjour + Cuisine	= 13.10 m ²
Salle d'eau	= 3.40 m ²

Surface Habitable	= 22.70 m²
Séjour < 1.80	= 10.80 m ²
Surface Utile	= 33.50 m²

NOTA :- La disposition des équipements et ameublements est donnée à titre indicatif. La société se réserve la possibilité d'apporter à ce plan les modifications dues à des impératifs d'ordre ou de choix de mise en oeuvre technique ou administratifs.

- Les surfaces indiquées sont approximatives. Les retombées soffites, faux-plafond, canalisations et radiateurs ne sont pas toujours représentés sur ce plan.
- Les surfaces des différentes pièces intègrent les placards.
- L'emplacement de l'évier de cuisine devra être maintenu comme sur ce plan.
- La tolérance de cotation est de 5% ou 0.05m.
- Gains assujetties à variation. Les plantations sont présentées à titre décoratif et à maturité.
- Les teintes définitives des façades seront choisies par l'architecte.
- Document non contractuel.

