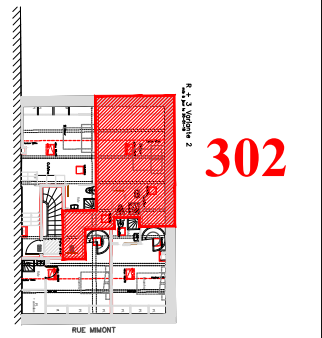


# " Villa Gambetta "



Appart. N° 302  
2 Pièces Mezzanine

3ème ÉTAGE

## TABLEAU DES SURFACES HABITABLES

Hall	= 6.45 m <sup>2</sup>
Cuisine	= 3.85 m <sup>2</sup>
Séjour	= 13.80 m <sup>2</sup>
Salle d'eau	= 3.25 m <sup>2</sup>

**Surface Habitable** = 27.35 m<sup>2</sup>

Séjour < 1.80 = 10.00 m<sup>2</sup>

**Surface Utile** = 37.35 m<sup>2</sup>

**NOTA :** - La disposition des équipements et ameublements est donnée à titre indicatif. La société se réserve la possibilité d'apporter à ce plan les modifications dues à des impératifs d'ordre ou de choix de mise en oeuvre technique ou administratifs.  
 - Les surfaces indiquées sont approximatives. Les retombées soffites, faux-plafond, canalisations et radiateurs ne sont pas toujours représentés sur ce plan.  
 - Les surfaces des différentes pièces intègrent les placards.  
 - L'emplacement de l'évier de cuisine devra être maintenu comme sur ce plan.  
 - La tolérance de cotation est de 5% ou 0.05m.  
 - Gains assujetties à variation. Les plantations sont présentées à titre décoratif et à maturité.  
 - Les teintes définitives des façades seront choisies par l'architecte.  
 - Document non contractuel.

