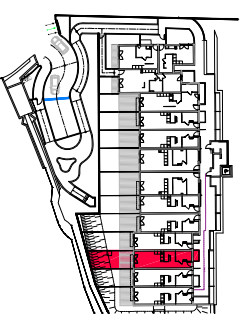
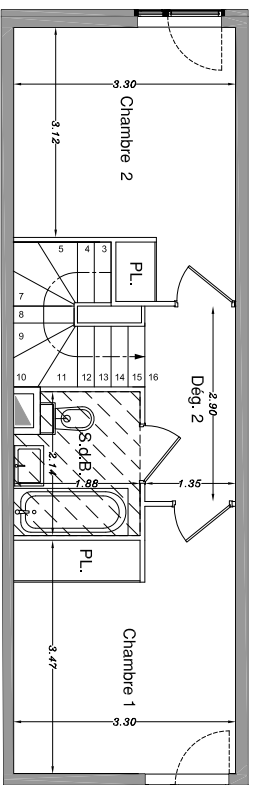


ÉTAGE



Appart. N° 003

3 Pièces - TMA

TABLEAU DES SURFACES

Entrée + Cuisine + Dég.1 + Rang.	= 12,80 m ²
Séjour	= 18,55 m ²
Chambre 1 + P.L.	= 12,15 m ²
Chambre 2 + P.L.	= 12,00 m ²
Salle de Bains + W.C.	= 3,80 m ²
W.C.	= 1,95 m ²
Dégagement 2	= 3,90 m ²
Surfaces Habitables	= 65,15 m²
Terrasse	= 8,90 m ²
Jardin privatif (sur dalle)	= 8,20 m ²
Jardin privatif (sur pleine terre)	= 12,30 m ²
Jardinière	= 2,20 m ²
Surfaces Utiles	= 96,75 m²

NOTA : La disposition des équipements et aménagements est donnée à titre indicatif et ne constitue pas une garantie de disponibilité. Les surfaces indiquées sont approximatives. Les surfaces des différentes pièces intègrent les placards.

- Les surfaces indiquées sont approximatives. Les ne sont pas toujours représentés sur ce plan.
- L'emplacement de l'évier de cuisine devra être maintenu.
- La tolérance de cotation est de 5% ou 0,05m.
- Gains assignés à variation. Les planations sont présentées à titre indicatif et à mandater.
- Les surfaces utiles des pièces seront chiffrées par l'architecte.
- Document non contractuel.
- Les Haies sont à la charge des acquéreurs

REZ - DE - CHAUSSEE

