

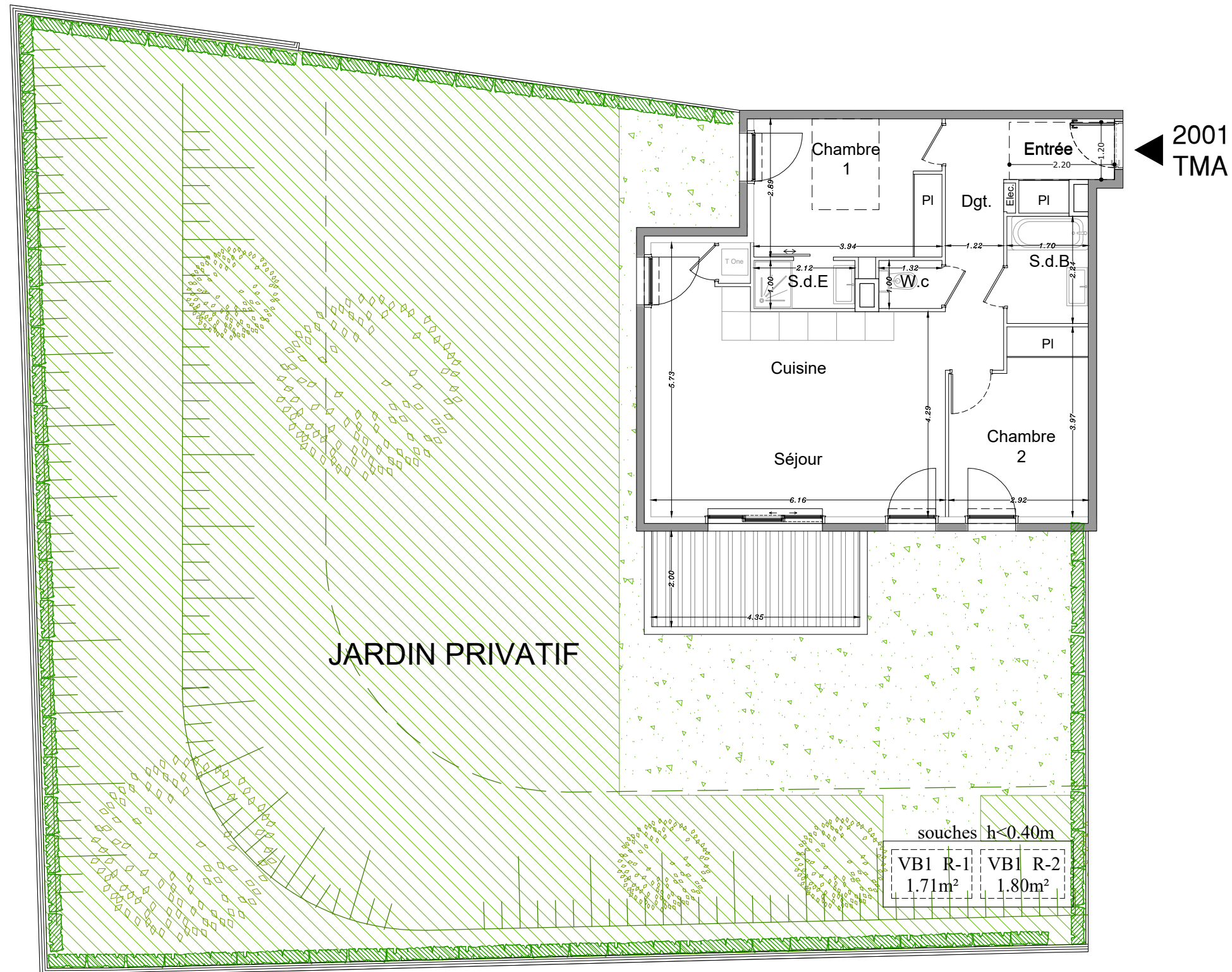
Appart. N° 2001 - TMA

3 Pièces

TABLEAU DES SURFACES

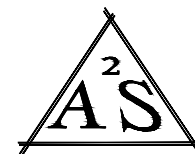
Entrée + Dégagement + PL.	= 10.10 m ²
Séjour + Coin Cuisine	= 29.35 m ²
Chambre 1	= 11.55 m ²
Chambre 2	= 10.45 m ²
Salle de Bains	= 6.05 m ²
W.C.	= 1.40 m ²
Surfaces Habitables	= 68.90 m²
Terrasse	= 10.10 m ²
Jardins sur pleine terre	= 54.60 m ²
Jardins sur dalle	= 256.95 m ²
Surfaces Utiles	= 390.45 m²

NOTA : - La disposition des équipements et ameublements est donnée à titre indicatif. La société se réserve la possibilité d'apporter à ce plan les modifications dues à des impératifs d'ordre ou de choix de mise en oeuvre technique ou administratifs.
 - Les surfaces indiquées sont approximatives. Les retombées soffites, faux-plafond, canalisations et radiateurs ne sont pas toujours représentés sur ce plan.
 - Les surfaces des différentes pièces intègrent les placards.
 - L'emplacement de l'évier de cuisine devra être maintenu comme sur ce plan.
 - La tolérance de cotation est de 5% ou 0.05m.
 - Gains assujetties à variation. Les plantations sont présentées à titre décoratif et à maturité.
 - Les teintes définitives des façades seront choisies par l'architecte.
 - Document non contractuel.
 - Les Haies sont à la charge des acquéreurs



Jardins sur dalle
 Jardins pleine terre

21 Juin 2021



Agence d'Architecture SPAGNOLO
Architectes D.P.L.G - Urbanistes

0 1 2 3m