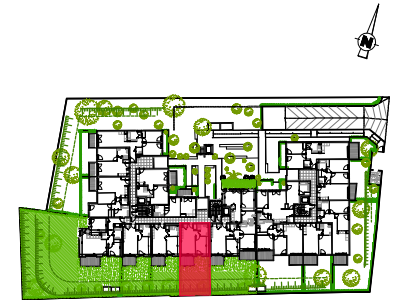


LES
Jardins DE
MICHELIS

Plan de REPÉRAGE - RDC



Appart. N° 2004 - TMA

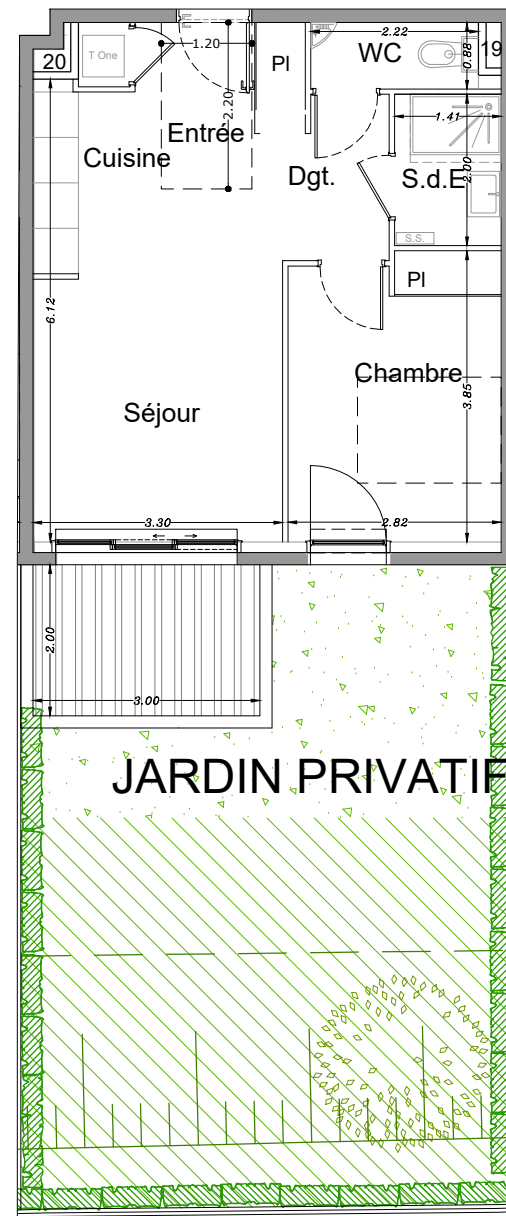
2 Pièces

TABLEAU DES SURFACES

Séjour + Coin Cuisine + Dég.	= 25.25 m ²
Chambre	= 10.60 m ²
Salle d' Eau + W.C.	= 4.95 m ²
Surfaces Habitables	= 40.80 m²
Terrasse	= 7.15 m ²
Jardins sur pleine terre	= 14.65 m ²
Jardins sur dalle	= 33.55 m ²
Surfaces Utiles	= 96.15 m²



NOTA : - La disposition des équipements et ameublements est donnée à titre indicatif. La société se réserve la possibilité d'apporter à ce plan les modifications dues à des impératifs d'ordre ou de choix de mise en oeuvre technique ou administratifs.
- Les surfaces indiquées sont approximatives. Les retombées soffites, faux-plafond, canalisations et radiateurs ne sont pas toujours représentés sur ce plan.
- Les surfaces des différentes pièces intègrent les placards.
- L'emplacement de l'évier de cuisine devra être maintenu comme sur ce plan.
- La tolérance de cotation est de 5% ou 0.05m.
- Gains assujetties à variation. Les plantations sont présentées à titre décoratif et à maturité.
- Les teintes définitives des façades seront choisies par l'architecte.
- Document non contractuel.
- Les Haies sont à la charge des acquéreurs

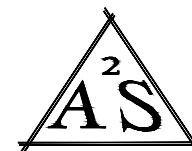
2004
TMA



JARDIN PRIVATIF

21 Juin 2021

-  Jardins sur dalle
-  Jardins pleine terre



Agence d'Architecture SPAGNOLO
Architectes D.P.L.G - Urbanistes

0 1 2 3m