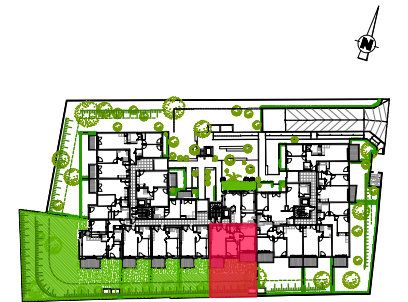


LES
Jardins DE
MICHELIS

Plan de REPÉRAGE - RDC



Appart. N° 2005 - TMA

3 Pièces

TABLEAU DES SURFACES

Séjour + Coin Cuisine	= 25.80 m ²
Dégagement + Placard	= 4.60 m ²
Chambre 1	= 11.50 m ²
Chambre 2	= 10.85 m ²
Salles d'eau	= 7.75 m ²
W.C.	= 1.25 m ²

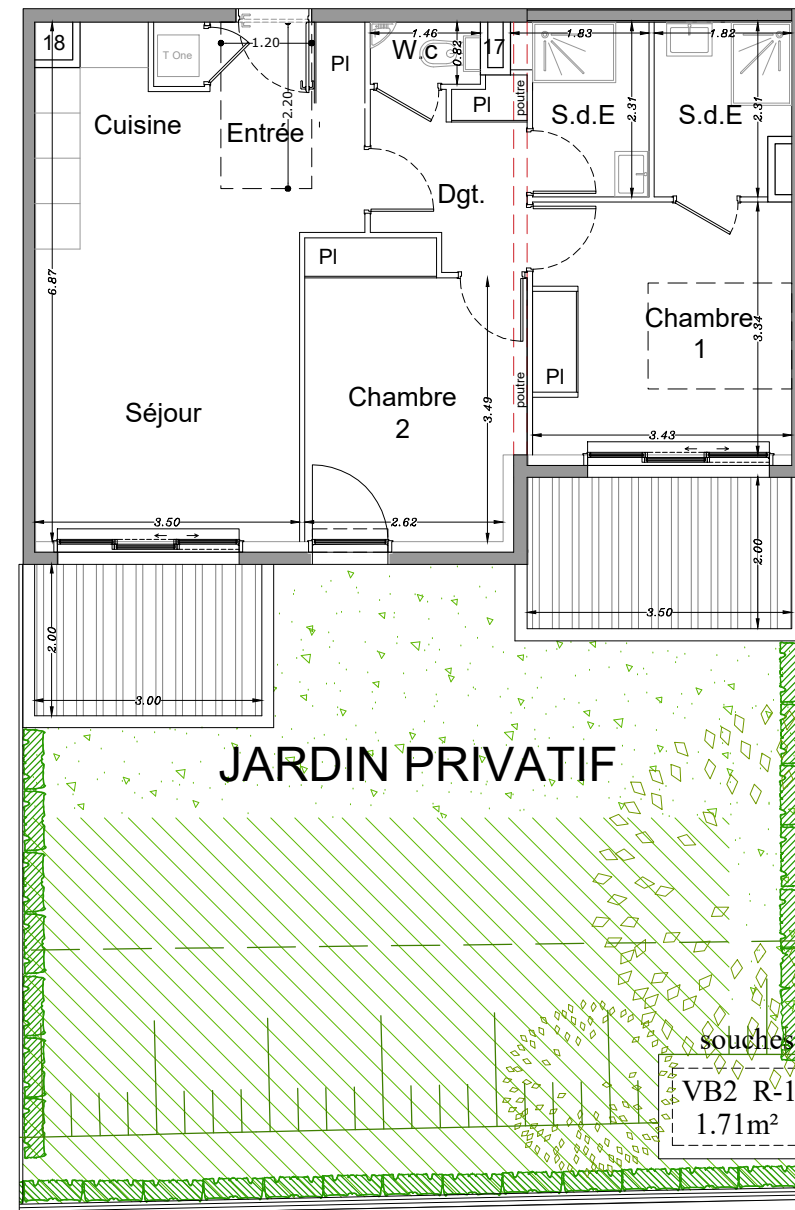
Surfaces Habitables = 61.75 m²

Terrasse 1	= 7.15 m ²
Terrasse 2	= 8.05 m ²
Jardins sur pleine terre	= 26.70 m ²
Jardins sur dalle	= 45.90 m ²

Surfaces Utiles = 149.55 m²

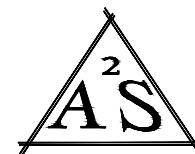
NOTA : - La disposition des équipements et ameublements est donnée à titre indicatif. La société se réserve la possibilité d'apporter à ce plan les modifications dues à des impératifs d'ordre ou de choix de mise en oeuvre technique ou administratifs.
 - Les surfaces indiquées sont approximatives. Les retombées soffites, faux-plafond, canalisations et radiateurs ne sont pas toujours représentés sur ce plan.
 - Les surfaces des différentes pièces intègrent les placards.
 - L'emplacement de l'évier de cuisine devra être maintenu comme sur ce plan.
 - La tolérance de cotation est de 5% ou 0.05m.
 - Gains assujetties à variation. Les plantations sont présentées à titre décoratif et à maturité.
 - Les teintes définitives des façades seront choisies par l'architecte.
 - Document non contractuel.
 - Les Haies sont à la charge des acquéreurs

2005
TMA



- Jardins sur dalle
- Jardins pleine terre

21 Juin 2021



Agence d'Architecture SPAGNOLO
Architectes D.P.L.G - Urbanistes

