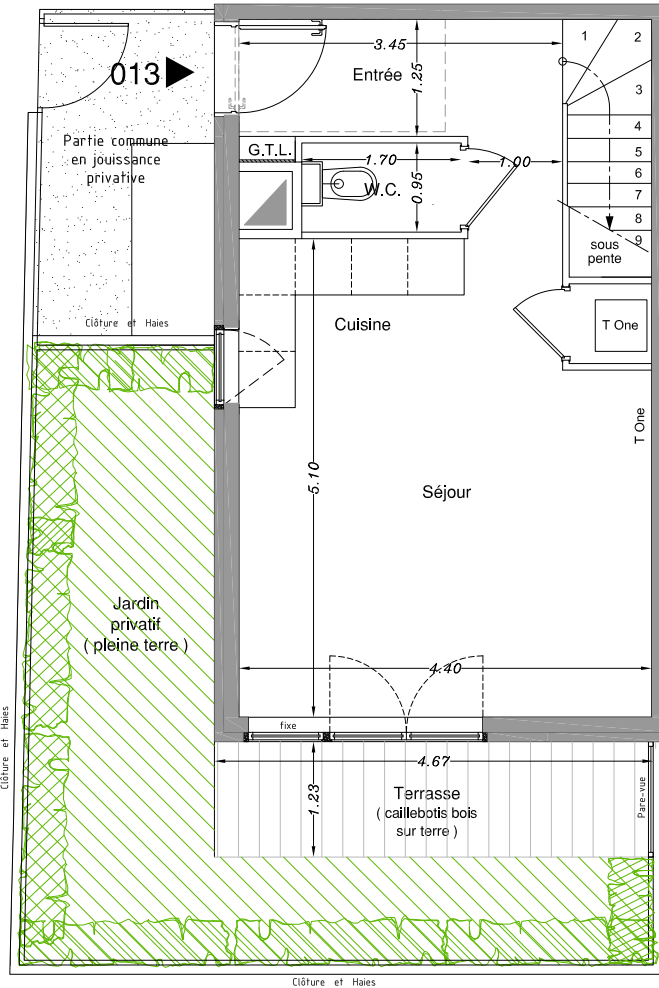
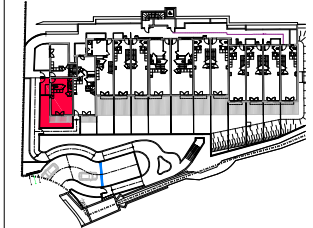
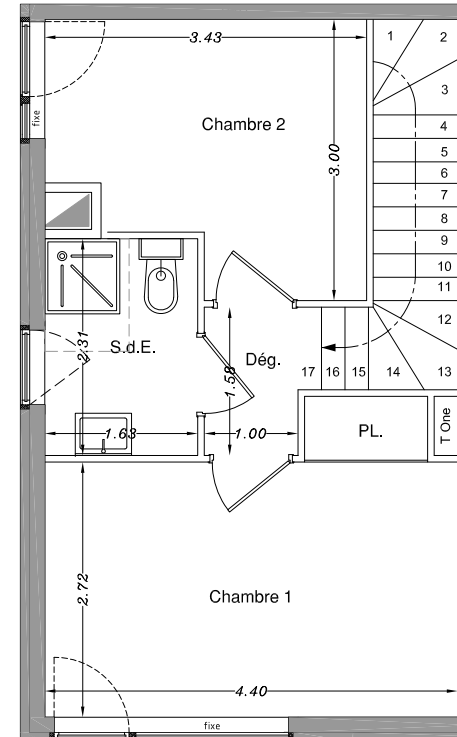


REZ - DE - CHAUSSEE



ÉTAGE



Appart. N° 013

3 Pièces

TABLEAU DES SURFACES

Séjour + Cuisine	= 23,00 m ²
Entrée	= 4,30 m ²
Chambre 1 + PL.	= 13,20 m ²
Chambre 2	= 8,80 m ²
Salle d' Eau + W.C.	= 3,85 m ²
W.C.	= 1,70 m ²
Dégagement	= 1,80 m ²
Surfaces Habitables	= 56,65 m²
Terrasse	= 5,75 m ²
Jardin privatif (pleine terre)	= 18,70 m ²
Surfaces Utiles	= 81,10 m²

Partie commune en jouissance privative = 6,35 m²

NOTA : - La disposition des équipements et ameublements est donnée à titre indicatif. La société se réserve la possibilité d'apporter à ce plan les modifications dues à des impératifs d'ordre ou de choix de mise en oeuvre technique ou administratifs.
 - Les surfaces indiquées sont approximatives. Les retombées soffites, faux-plafond, canalisations et radiateurs ne sont pas toujours représentés sur ce plan.
 - Les surfaces des différentes pièces intègrent les glacis.
 - L'emplacement de l'évier de cuisine devra être maintenu comme sur ce plan.
 - La tolérance de cotation est de 5% ou 0,05m.
 - Colnes assujetties à variation. Les plantations sont présentées à titre décoratif et à maturité.
 - Les teintes définitives des façades seront choisies par l'architecte.
 - Document non contractuel.
 - Les Haies sont à la charge des acquéreurs

Faux - plafond

28 MAI 2020



Agence d'Architecture SPAGNOLO
Architectes D.P.L.G - Urbanistes

0 1 2 3m