

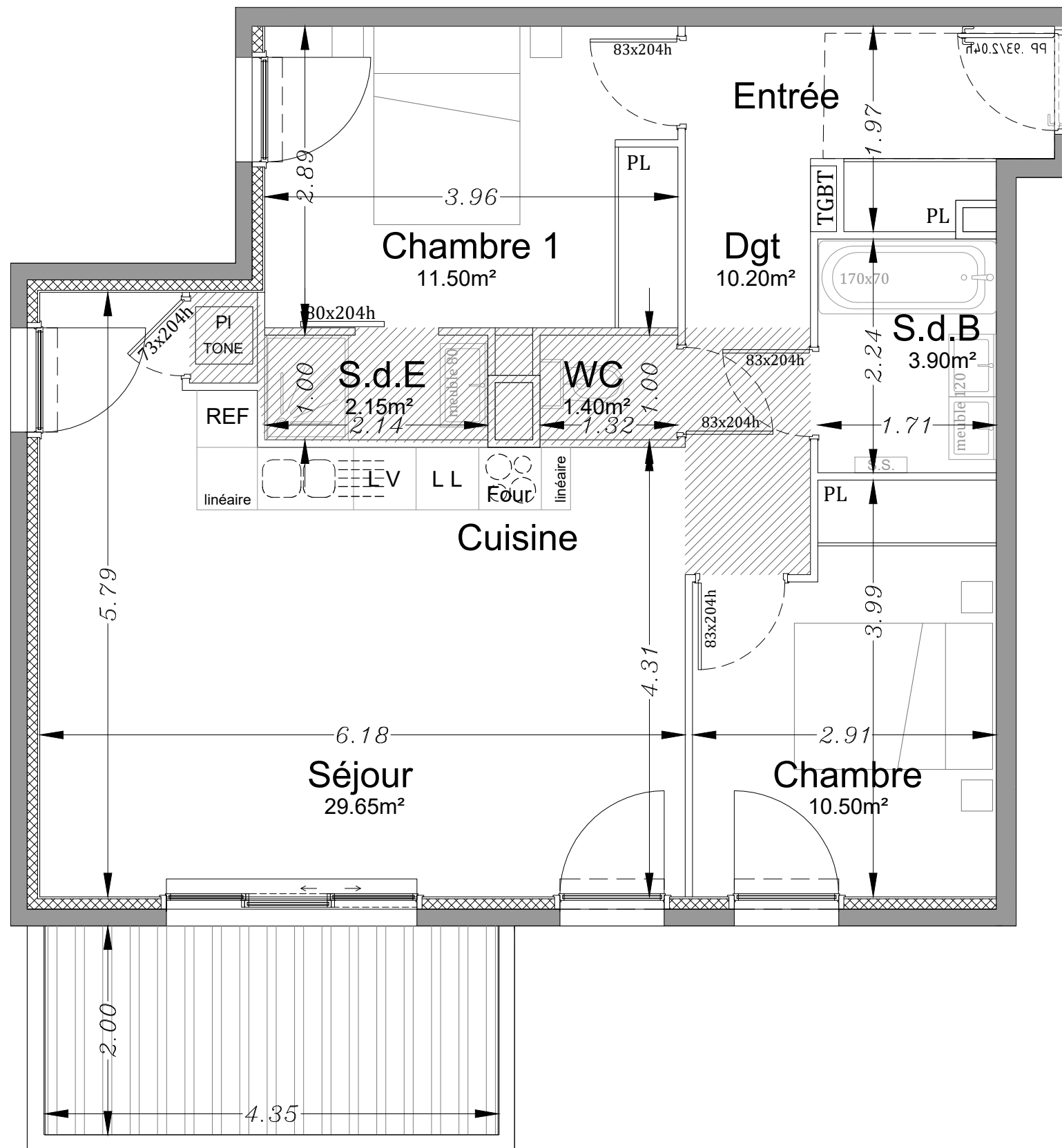
Appart. N° 2101 - TMA

3 Pièces

TABLEAU DES SURFACES

Entrée + Dégagement + PL.	= 10.20 m ²
Séjour + Coin Cuisine	= 29.65 m ²
Chambre 1	= 11.50 m ²
Chambre 2 + PL.	= 10.50 m ²
Salle de Bains + Salle d'eau	= 6.05 m ²
W.C.	= 1.40 m ²
Surfaces Habitables	= 69.30 m²
Balcon	= 8.70 m ²
Surfaces Utiles	= 78.00 m²

NOTA : - La disposition des équipements et ameublements est donnée à titre indicatif. La société se réserve la possibilité d'apporter à ce plan les modifications dues à des impératifs d'ordre ou de choix de mise en oeuvre technique ou administratifs.
 - Les surfaces indiquées sont approximatives. Les retombées soffites, faux-plafond, canalisations et radiateurs ne sont pas toujours représentés sur ce plan.
 - Les surfaces des différentes pièces intègrent les placards.
 - L'emplacement de l'évier de cuisine devra être maintenu comme sur ce plan.
 - La tolérance de cotation est de 5% ou 0.05m.
 - Gains assujetties à variation. Les plantations sont présentées à titre décoratif et à maturité.
 - Les teintes définitives des façades seront choisies par l'architecte.
 - Document non contractuel.
 - Les Haies sont à la charge des acquéreurs

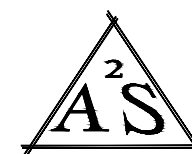


2101
TMA

Légende :

- | | | | |
|-----|----------------------------|--|-------------------------------|
| REF | Emplacement réfrigérateur | | Emplacement plaque de cuisson |
| LV | Emplacement lave-vaisselle | | Faux-plafond |
| LL | Emplacement lave-linge | | Sèche-serviette |

23 Mai 2022



Agence d'Architecture SPAGNOLO
Architectes D.P.L.G - Urbanistes

