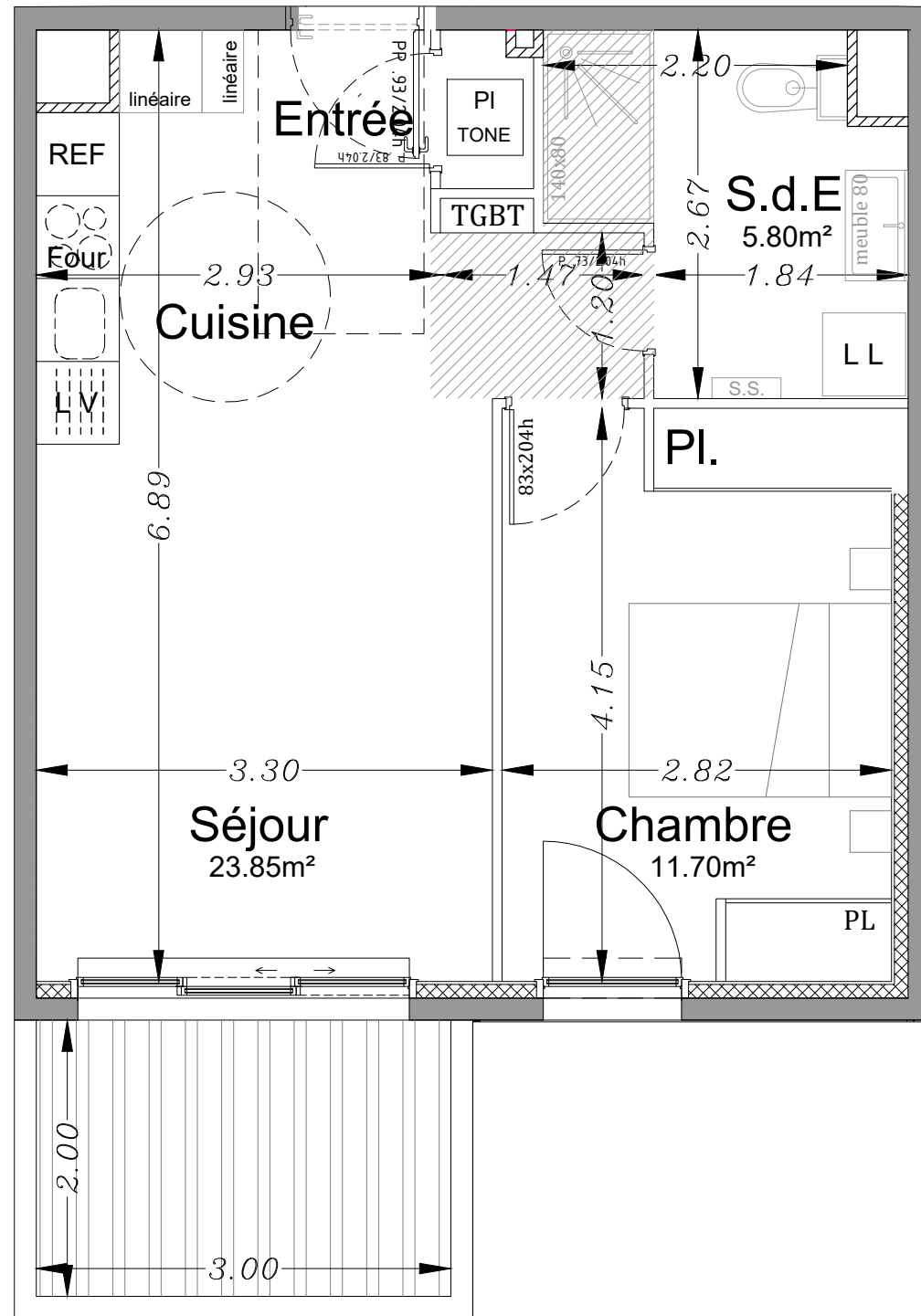


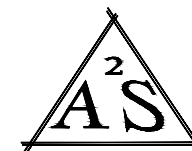
2105  
TMA



Légende :

- |     |                            |                               |
|-----|----------------------------|-------------------------------|
| REF | Emplacement réfrigérateur  | Faux-plafond                  |
| LV  | Emplacement lave-vaisselle | Sèche-serviette               |
| LL  | Emplacement lave-linge     |                               |
|     |                            | Emplacement plaque de cuisson |

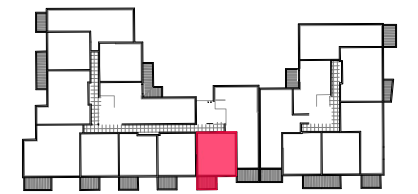
23 Mai 2022



Agence d'Architecture SPAGNOLO  
Architectes D.P.L.G - Urbanistes

LES  
*Jardins* DE  
MICHELIS

Plan de REPÉRAGE - 1er ÉTAGE



Appart. N° 2105 - TMA

2 Pièces

TABLEAU DES SURFACES

Séjour + Coin Cuisine + Dég.	= 23.85 m <sup>2</sup>
Chambre	= 11.70 m <sup>2</sup>
Salle d' Eau + W.C.	= 5.80 m <sup>2</sup>
<b>Surfaces Habitables</b>	<b>= 41.35 m<sup>2</sup></b>
Balcon	= 6.00 m <sup>2</sup>
<b>Surfaces Utiles</b>	<b>= 47.35 m<sup>2</sup></b>

NOTA : - La disposition des équipements et ameublements est donnée à titre indicatif. La société se réserve la possibilité d'apporter à ce plan les modifications dues à des impératifs d'ordre ou de choix de mise en oeuvre technique ou administratifs.  
- Les surfaces indiquées sont approximatives. Les retombées soffites, faux-plafond, canalisations et radiateurs ne sont pas toujours représentés sur ce plan.  
- Les surfaces des différentes pièces intègrent les placards.  
- L'emplacement de l'évier de cuisine devra être maintenu comme sur ce plan.  
- La tolérance de cotation est de 5% ou 0.05m.  
- Gains assujetties à variation. Les plantations sont présentées à titre décoratif et à maturité.  
- Les teintes définitives des façades seront choisies par l'architecte.  
- Document non contractuel.  
- Les Haies sont à la charge des acquéreurs

