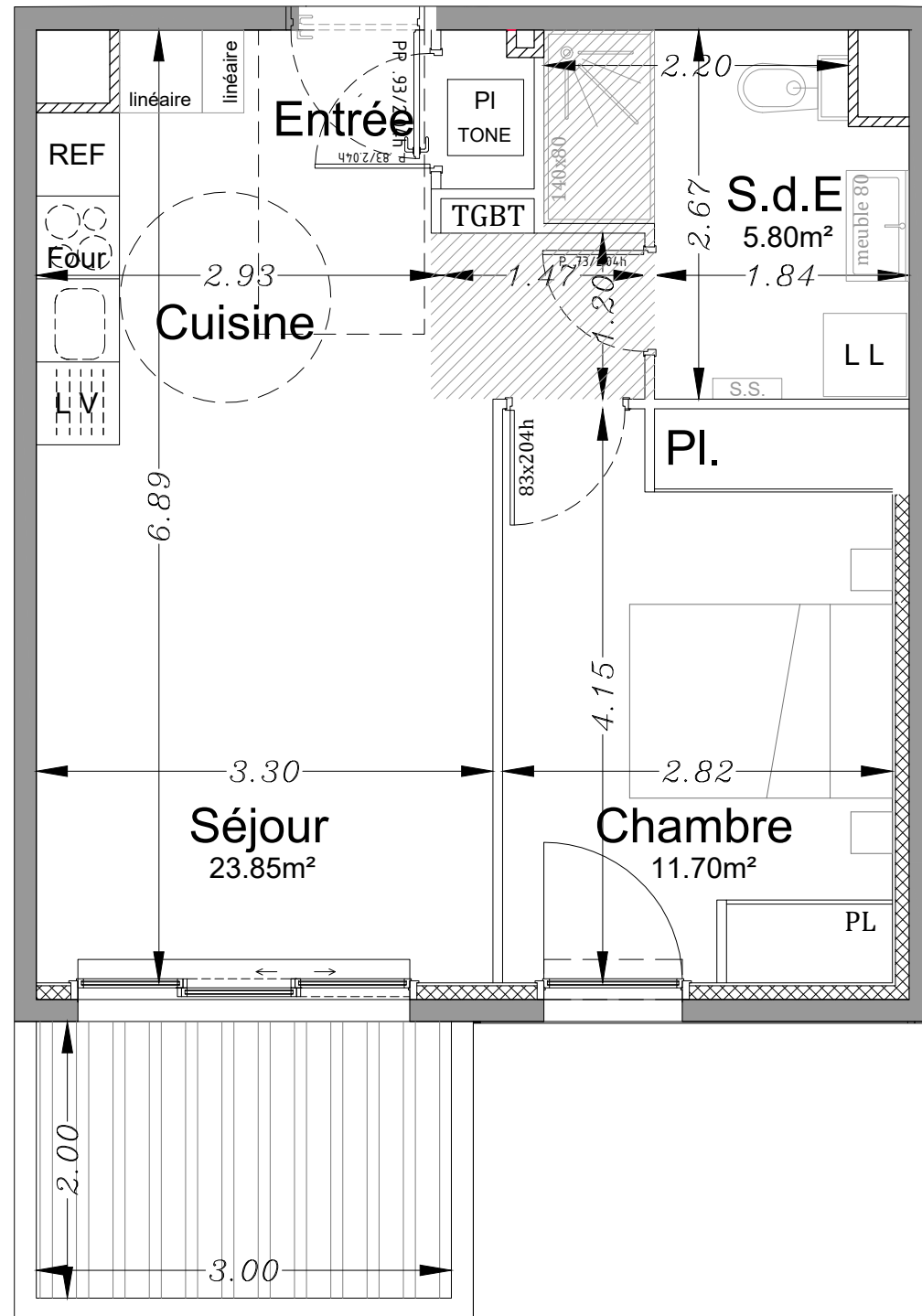


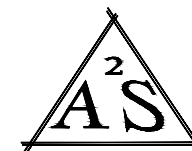
2305
TMA



Légende :

- | | | |
|-----|----------------------------|-------------------------------|
| REF | Emplacement réfrigérateur | Faux-plafond |
| LV | Emplacement lave-vaisselle | Sèche-serviette |
| LL | Emplacement lave-linge | |
| | | Emplacement plaque de cuisson |

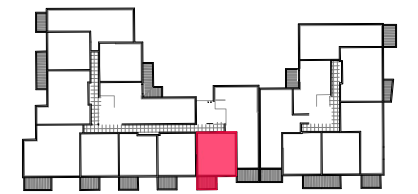
23 Mai 2022



Agence d'Architecture SPAGNOLO
Architectes D.P.L.G - Urbanistes

LES
Jardins DE
MICHELIS

Plan de REPÉRAGE - 3ème ÉTAGE



Appart. N° 2305 - TMA

2 Pièces

TABLEAU DES SURFACES

Séjour + Coin Cuisine + Dég.	= 23.85 m ²
Chambre	= 11.70 m ²
Salle d' Eau + W.C.	= 5.80 m ²
Surfaces Habitables	= 41.35 m²
Balcon	= 6.00 m ²
Surfaces Utiles	= 47.35 m²

NOTA : - La disposition des équipements et ameublements est donnée à titre indicatif. La société se réserve la possibilité d'apporter à ce plan les modifications dues à des impératifs d'ordre ou de choix de mise en oeuvre technique ou administratifs.
- Les surfaces indiquées sont approximatives. Les retombées soffites, faux-plafond, canalisations et radiateurs ne sont pas toujours représentés sur ce plan.
- Les surfaces des différentes pièces intègrent les placards.
- L'emplacement de l'évier de cuisine devra être maintenu comme sur ce plan.
- La tolérance de cotation est de 5% ou 0.05m.
- Gains assujetties à variation. Les plantations sont présentées à titre décoratif et à maturité.
- Les teintes définitives des façades seront choisies par l'architecte.
- Document non contractuel.
- Les Haies sont à la charge des acquéreurs

0 1 2 3m