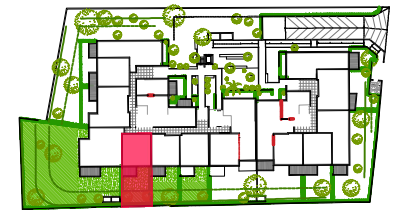


LES
Jardins DE
MICHELIS

Plan de REPÉRAGE - RDC



Appart. N° 2002 - TMA

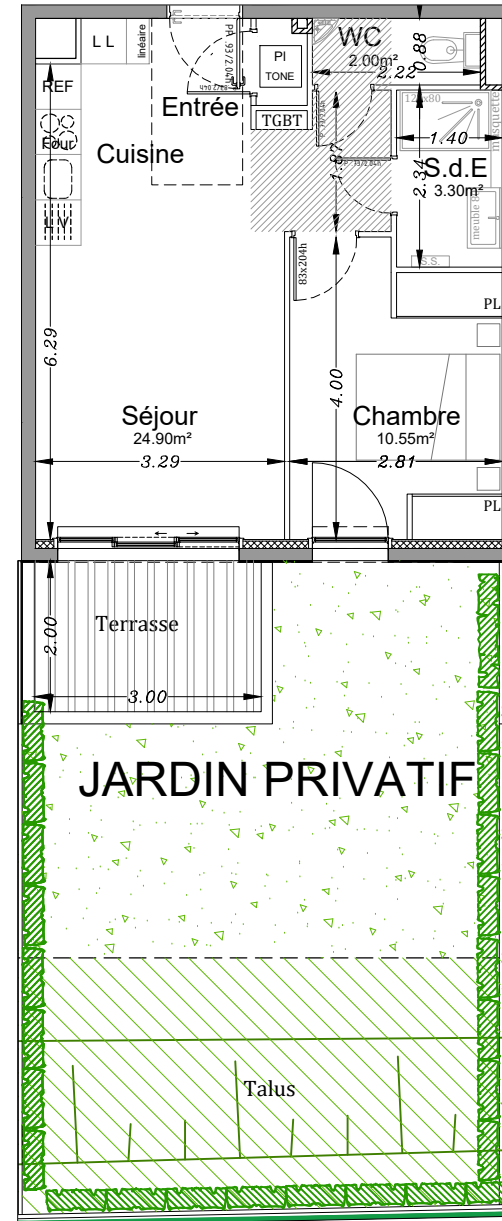
2 Pièces

TABLEAU DES SURFACES

Séjour + Coin Cuisine + Dég.	= 24.90 m ²
Chambre	= 10.55 m ²
Salle d' Eau + W.C.	= 5.30 m ²
Surfaces Habitables	= 40.75 m²
Terrasse	= 7.15 m ²
Jardins sur dalle	= 26.05 m ²
Jardins sur pleine terre	= 21.00 m ²
Surfaces Utiles	= 94.95 m²

NOTA : - La disposition des équipements et ameublements est donnée à titre indicatif. La société se réserve la possibilité d'apporter à ce plan les modifications dues à des impératifs d'ordre ou de choix de mise en oeuvre technique ou administratifs.
 - Les surfaces indiquées sont approximatives. Les retombées soffites, faux-plafond, canalisations et radiateurs ne sont pas toujours représentés sur ce plan.
 - Les surfaces des différentes pièces intègrent les placards.
 - L'emplacement de l'évier de cuisine devra être maintenu comme sur ce plan.
 - La tolérance de cotation est de 5% ou 0.05m.
 - Gains assujetties à variation. Les plantations sont présentées à titre décoratif et à maturité.
 - Les teintes définitives des façades seront choisies par l'architecte.
 - Document non contractuel.
 - Les Haies sont à la charge des acquéreurs

2002
TMA

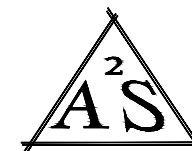


Légende :

- | | |
|----------------------------|-------------------------------|
| Emplacement réfrigérateur | Emplacement plaque de cuisson |
| Emplacement lave-vaisselle | Faux-plafond |
| Emplacement lave-linge | Sèche-serviette |

23 Mai 2022

- | | |
|--|----------------------|
| | Jardins sur dalle |
| | Jardins pleine terre |



Agence d'Architecture SPAGNOLO
Architectes D.P.L.G - Urbanistes

