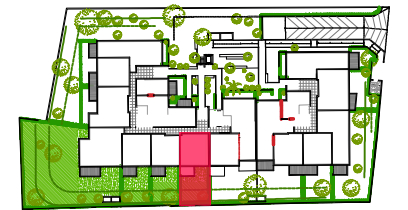


LES  
*Jardins* DE  
MICHELIS

Plan de REPÉRAGE - RDC



Appart. N° 2004 - TMA

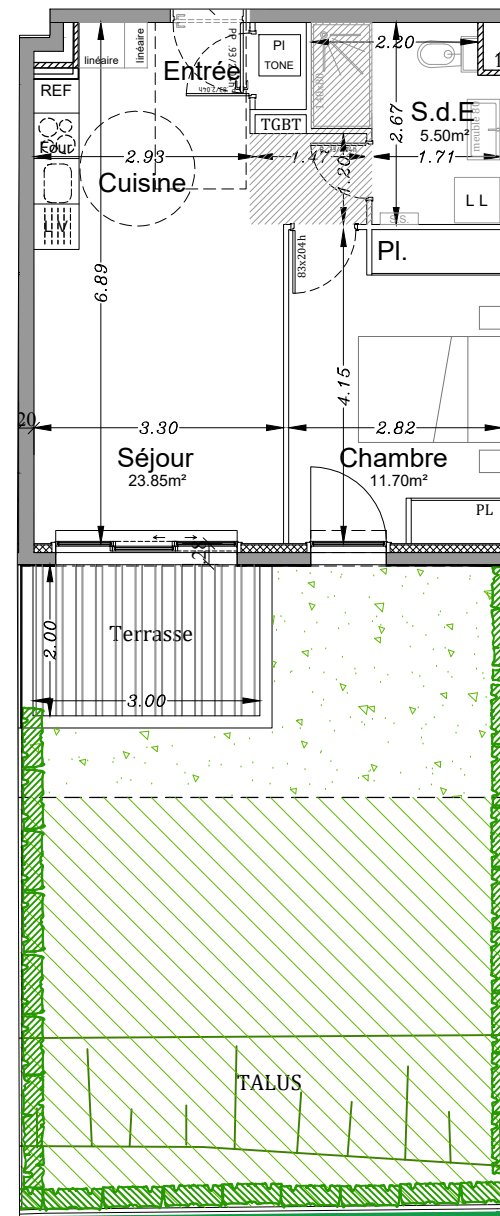
2 Pièces

TABLEAU DES SURFACES

Séjour + Coin Cuisine + Dég.	= 23.85 m <sup>2</sup>
Chambre	= 11.70 m <sup>2</sup>
Salle d' Eau + W.C.	= 5.50 m <sup>2</sup>
<b>Surfaces Habitables</b>	<b>= 41.05 m<sup>2</sup></b>
Terrasse	= 7.15 m <sup>2</sup>
Jardins sur pleine terre	= 12.90 m <sup>2</sup>
Jardins sur dalle	= 35.30 m <sup>2</sup>
<b>Surfaces Utiles</b>	<b>= 96.40 m<sup>2</sup></b>

**NOTA :** - La disposition des équipements et ameublements est donnée à titre indicatif. La société se réserve la possibilité d'apporter à ce plan les modifications dues à des impératifs d'ordre ou de choix de mise en oeuvre technique ou administratifs.  
 - Les surfaces indiquées sont approximatives. Les retombées soffites, faux-plafond, canalisations et radiateurs ne sont pas toujours représentés sur ce plan.  
 - Les surfaces des différentes pièces intègrent les placards.  
 - L'emplacement de l'évier de cuisine devra être maintenu comme sur ce plan.  
 - La tolérance de cotation est de 5% ou 0.05m.  
 - Gains assujetties à variation. Les plantations sont présentées à titre décoratif et à maturité.  
 - Les teintes définitives des façades seront choisies par l'architecte.  
 - Document non contractuel.  
 - Les Haies sont à la charge des acquéreurs

2004  
TMA

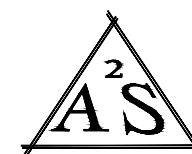


Légende :

- |                            |                               |
|----------------------------|-------------------------------|
| Emplacement réfrigérateur  | Emplacement plaque de cuisson |
| Emplacement lave-vaisselle | Faux-plafond                  |
| Emplacement lave-linge     | Sèche-serviette               |

23 Mai 2022

- |  |                      |
|--|----------------------|
|  | Jardins sur dalle    |
|  | Jardins pleine terre |



Agence d'Architecture SPAGNOLO  
Architectes D.P.L.G - Urbanistes

