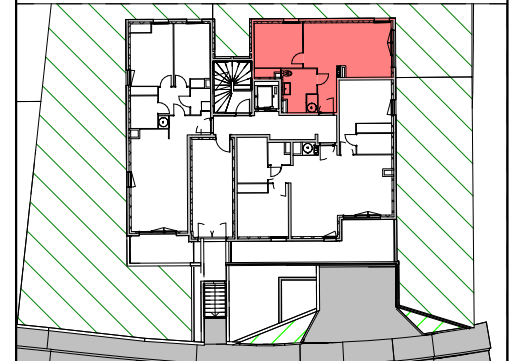


Le SAINT GEORGES
Avenue Henry Dunant

Plan de repérage



RDC - Appartement 001

2 Pièces

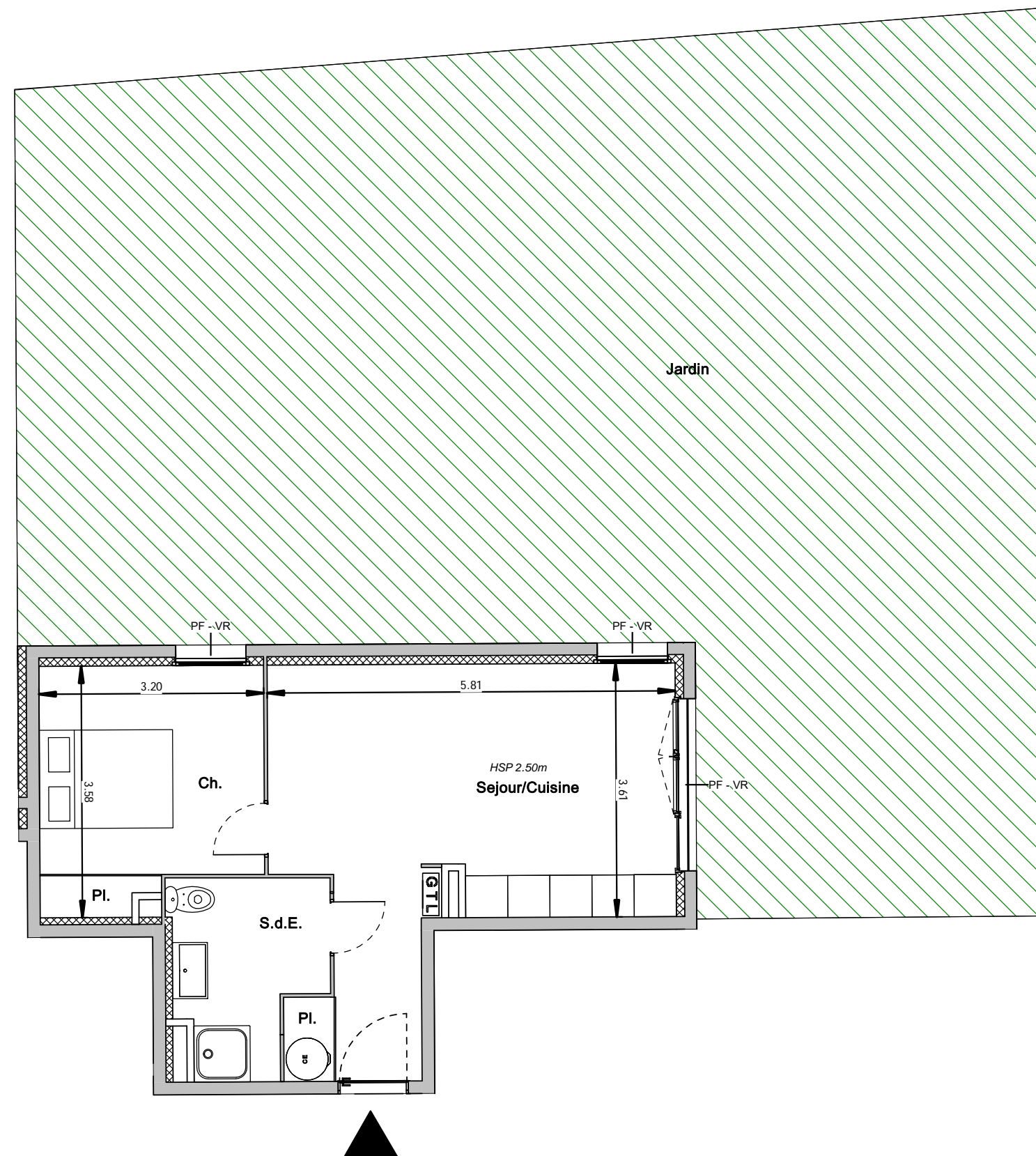
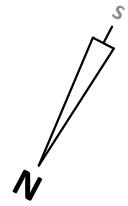
| | |
|-------------------|-----------------------------|
| Sejour/Cuisine | 23.65 m ² |
| Ch. | 10.40 m ² |
| S.d.E. | 5.45 m ² |
| Total int. | 39.50 m² |
| Jardin | 142.05 m ² |
| Total ext. | 142.05 m² |
| Total | 181.55 m² |

LEGENDE :

F : Fenêtre
PF : Porte-Fenêtre
FA : Fenêtre sur Allège
VR : Volet Roulant
VC : Volet Coulissant

NOTA :

- La disposition des équipements et ameublements est donnée à titre indicatif. La société se réserve la possibilité d'apporter à ce plan les modifications dues à des impératifs d'ordre ou de choix de mise en oeuvre technique ou administratifs.
- Les surfaces indiquées sont approximatives. Les retombées soffites, faux-plafond, canalisations et radiateurs ne sont pas toujours représentés sur ce plan.
- Les surfaces des différentes pièces intègrent les placards.
- L'emplacement de l'évier de cuisine devra être maintenu comme sur le plan.
- La tolérance est de 5% ou 0.05m.
- Gaines assujetties à variation. Les plantations sont présentées à titre décoratif et à maturité.
- Les teintes définitives des façades seront choisies par l'architecte.
- Document non contractuel.
- Les haies sont à la charge des acquéreurs.



17/03/2023



Agence d'Architecture SPAGNOLO
Architectes D.P.L.G - Urbanistes

