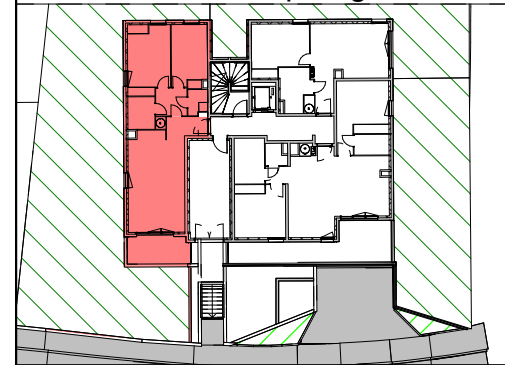


**Le SAINT GEORGES**  
Avenue Henry Dunant

Plan de repérage



RDC - Appartement 003

3 Pièces

Sejour/Cuisine	28.40 m <sup>2</sup>
Ch. 1	11.75 m <sup>2</sup>
Ch. 2	9.80 m <sup>2</sup>
S.d.B.	4.90 m <sup>2</sup>
Dgt.	3.85 m <sup>2</sup>
Wc	2.10 m <sup>2</sup>
Total int.	60.80 m <sup>2</sup>
Jardin	242.75 m <sup>2</sup>
Terrasse	7.45 m <sup>2</sup>
Total ext.	250.20 m <sup>2</sup>
Total général	311.00 m <sup>2</sup>

**LEGENDE :**  
F : Fenêtre  
PF : Porte-Fenêtre  
FA : Fenêtre sur Allège  
VR : Volet Roulant  
VC : Volet Coulissant

**NOTA :**

- La disposition des équipements et ameublements est donnée à titre indicatif. La société se réserve la possibilité d'apporter à ce plan les modifications dues à des impératifs d'ordre ou de choix de mise en oeuvre technique ou administratifs.
- Les surfaces indiquées sont approximatives. Les retombées soffites, faux-plafond, canalisations et radiateurs ne sont pas toujours représentés sur ce plan.
- Les surfaces des différentes pièces intègrent les placards.
- L'emplacement de l'évier de cuisine devra être maintenu comme sur le plan.
- La tolérance est de 5% ou 0.05m.
- Gains assujetties à variation. Les plantations sont présentées à titre décoratif et à maturité.
- Les teintes définitives des façades seront choisies par l'architecte.
- Document non contractuel.
- Les haies sont à la charge des acquéreurs.

