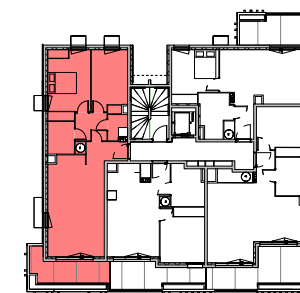


**Le SAINT GEORGES**  
Avenue Henry Dunant

Plan de repérage



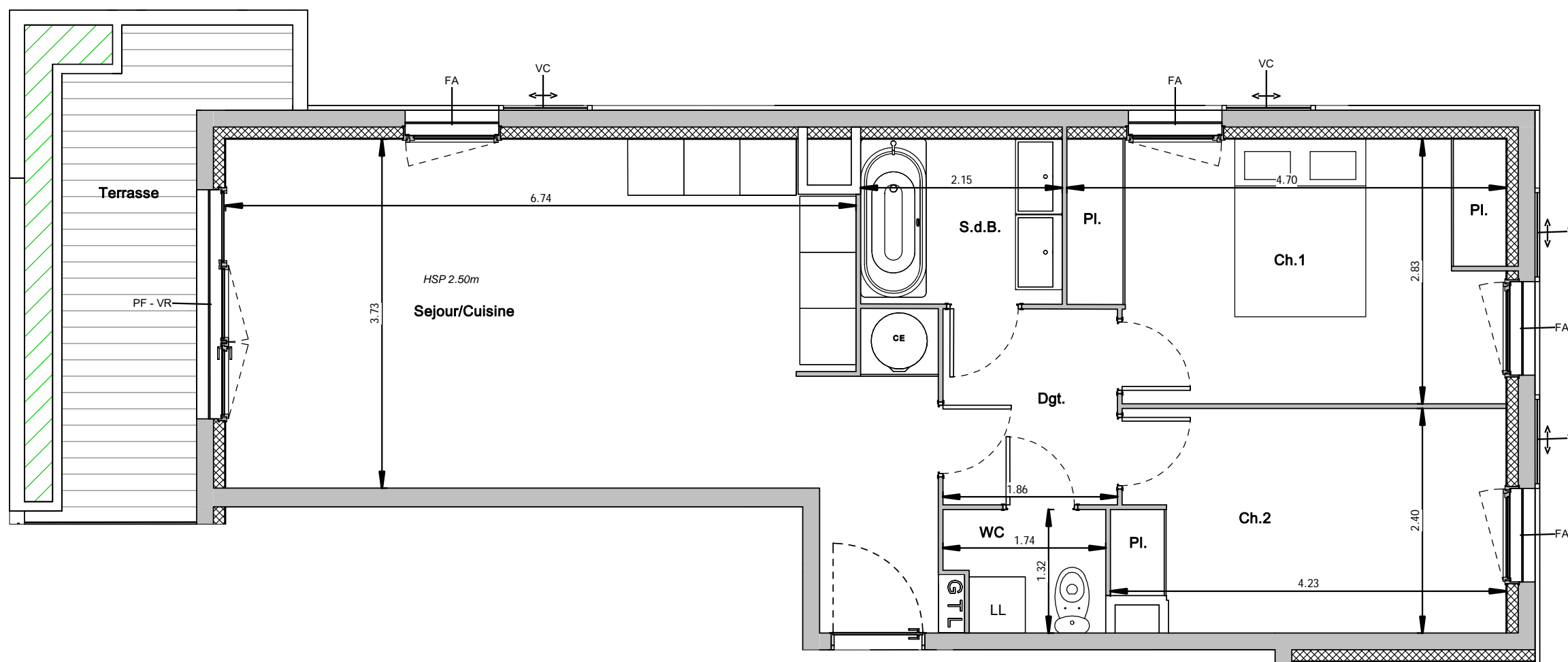
R+1 - Appartement 104

3 Pièces

Sejour/Cuisine	28.35 m <sup>2</sup>
Ch.1	12.65 m <sup>2</sup>
Ch.2	9.75 m <sup>2</sup>
Dgt.	3.90 m <sup>2</sup>
S.d.B.	3.80 m <sup>2</sup>
WC	2.10 m <sup>2</sup>
<b>Total int.</b>	<b>60.55 m<sup>2</sup></b>
Terrasse	8.25 m <sup>2</sup>
<b>Total ext.</b>	<b>8.25 m<sup>2</sup></b>
<b>Total</b>	<b>68.80 m<sup>2</sup></b>

**LEGENDE :**  
 F : Fenêtre  
 PF : Porte-Fenêtre  
 FA : Fenêtre sur Allège  
 VR : Volet Roulant  
 VC : Volet Coulissant

- NOTA :**
- La disposition des équipements et ameublements est donnée à titre indicatif. La société se réserve la possibilité d'apporter à ce plan les modifications dues à des impératifs d'ordre ou de choix de mise en oeuvre technique ou administratifs.
  - Les surfaces indiquées sont approximatives. Les retombées soffites, faux-plafond, canalisations et radiateurs ne sont pas toujours représentés sur ce plan.
  - Les surfaces des différentes pièces intègrent les placards.
  - L'emplacement de l'évier de cuisine devra être maintenu comme sur le plan.
  - La tolérance est de 5% ou 0.05m.
  - Gaines assujetties à variation. Les plantations sont présentées à titre décoratif et à maturité.
  - Les teintes définitives des façades seront choisies par l'architecte.
  - Document non contractuel.
  - Les haies sont à la charge des acquéreurs.



Agence d'Architecture SPAGNOLO  
Architectes D.P.L.G - Urbanistes

17/03/2023

