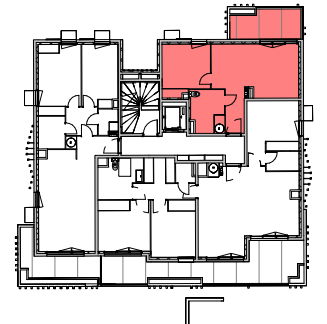


**Le SAINT GEORGES**  
Avenue Henry Dunant

Plan de repérage



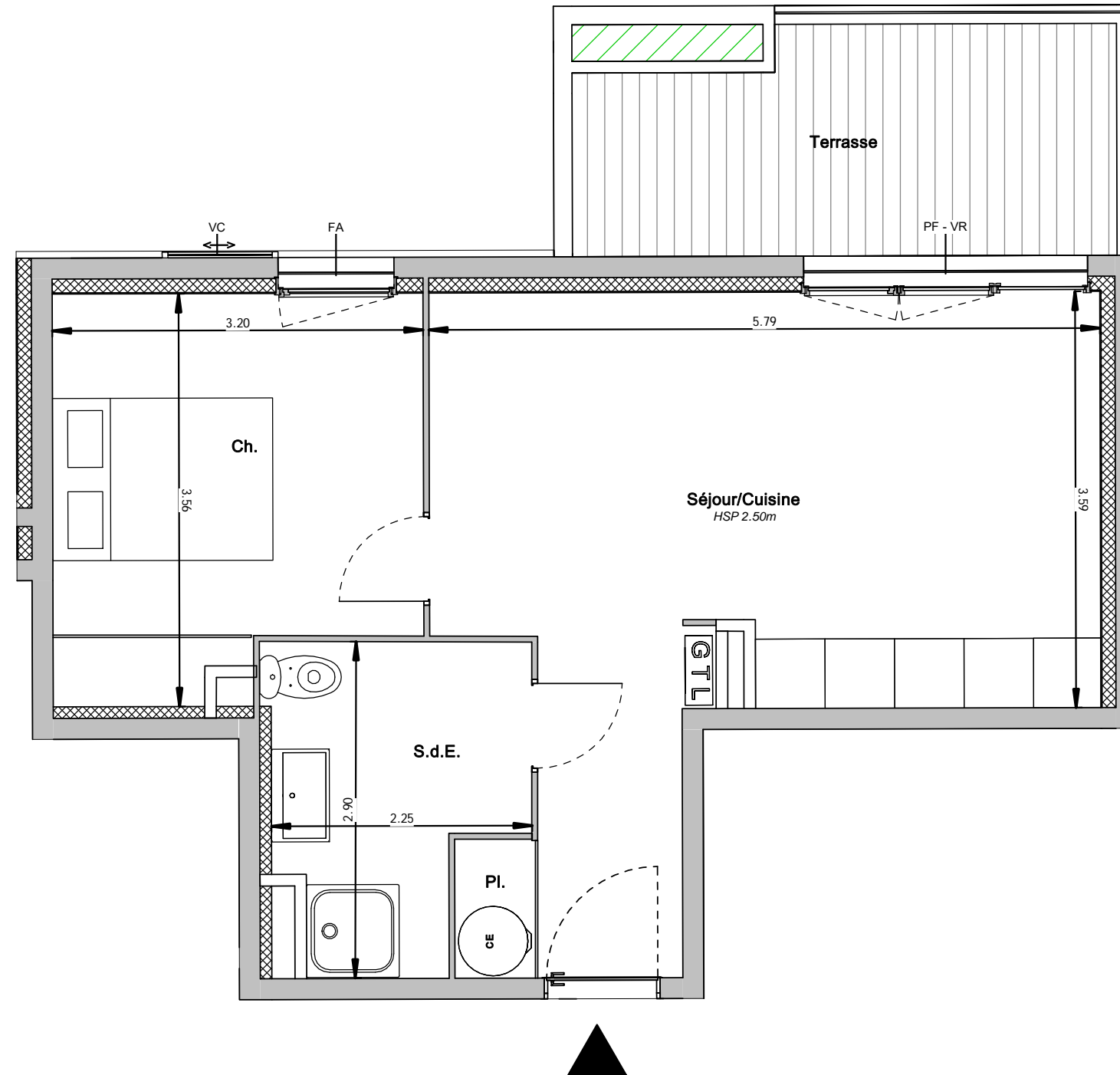
R+2 - Appartement 201

2 Pièces

Séjour/Cuisine	23.45 m <sup>2</sup>
Ch.	10.35 m <sup>2</sup>
S.d.E.	5.45 m <sup>2</sup>
<b>Total int.</b>	<b>39.25 m<sup>2</sup></b>
Terrasse	8.65 m <sup>2</sup>
<b>Total ext.</b>	<b>8.65 m<sup>2</sup></b>
<b>Total</b>	<b>47.95 m<sup>2</sup></b>

**LEGENDE :**  
F : Fenêtre  
PF : Porte-Fenêtre  
FA : Fenêtre sur Allège  
VR : Volet Roulant  
VC : Volet Coulissant

- NOTA :**
- La disposition des équipements et ameublements est donnée à titre indicatif. La société se réserve la possibilité d'apporter à ce plan les modifications dues à des impératifs d'ordre ou de choix de mise en oeuvre technique ou administratifs.
  - Les surfaces indiquées sont approximatives. Les retombées soffites, faux-plafond, canalisations et radiateurs ne sont pas toujours représentés sur ce plan.
  - Les surfaces des différentes pièces intègrent les placards.
  - L'emplacement de l'évier de cuisine devra être maintenu comme sur le plan.
  - La tolérance est de 5% ou 0.05m.
  - Gaines assujetties à variation. Les plantations sont présentées à titre décoratif et à maturité.
  - Les teintes définitives des façades seront choisies par l'architecte.
  - Document non contractuel.
  - Les haies sont à la charge des acquéreurs.



17/03/2023



Agence d'Architecture SPAGNOLO  
Architectes D.P.L.G - Urbanistes

