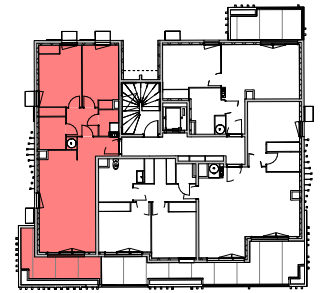


Le SAINT GEORGES
Avenue Henry Dunant

Plan de repérage



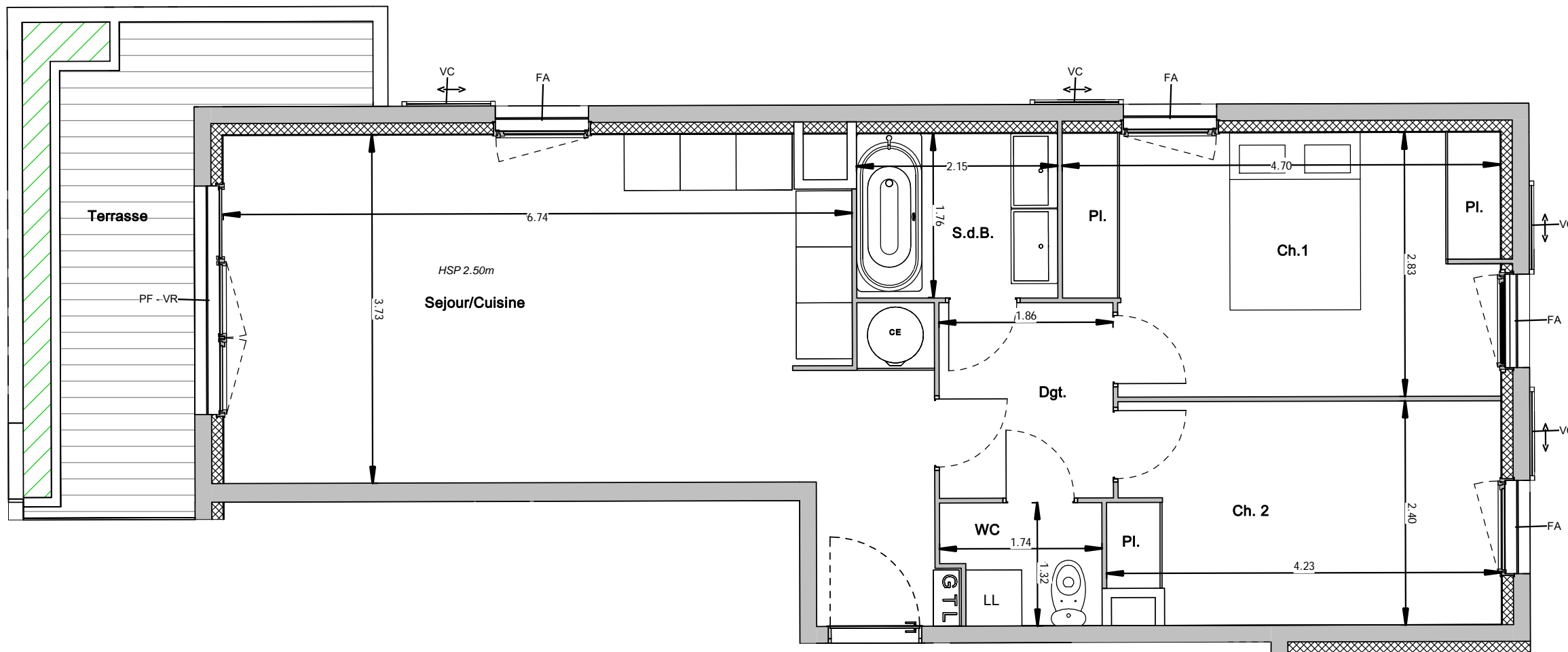
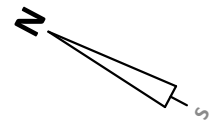
R+2 - Appartement 203

3 Pièces

Sejour/Cuisine	28.35 m ²
Ch.1	12.65 m ²
Ch. 2	9.75 m ²
Dgt.	3.90 m ²
S.d.B.	3.80 m ²
WC	2.10 m ²
Total int.	60.55 m²
Terrasse	9.05 m ²
Total ext.	9.05 m²
Total	69.60 m²

LEGENDE :
F : Fenêtre
PF : Porte-Fenêtre
FA : Fenêtre sur Allège
VR : Volet Roulant
VC : Volet Coulissant

- NOTA :**
- La disposition des équipements et ameublements est donnée à titre indicatif. La société se réserve la possibilité d'apporter à ce plan les modifications dues à des impératifs d'ordre ou de choix de mise en oeuvre technique ou administratifs.
 - Les surfaces indiquées sont approximatives. Les retombées soffites, faux-plafond, canalisations et radiateurs ne sont pas toujours représentés sur ce plan.
 - Les surfaces des différentes pièces intègrent les placards.
 - L'emplacement de l'évier de cuisine devra être maintenu comme sur le plan.
 - La tolérance est de 5% ou 0.05m.
 - Gaines assujetties à variation. Les plantations sont présentées à titre décoratif et à maturité.
 - Les teintes définitives des façades seront choisies par l'architecte.
 - Document non contractuel.
 - Les haies sont à la charge des acquéreurs.



17/03/2023



Agence d'Architecture SPAGNOLO
Architectes D.P.L.G - Urbanistes

