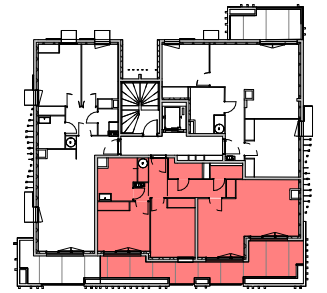


Le SAINT GEORGES
Avenue Henry Dunant

Plan de repérage



R+3 - Appartement 302

3 Pièces

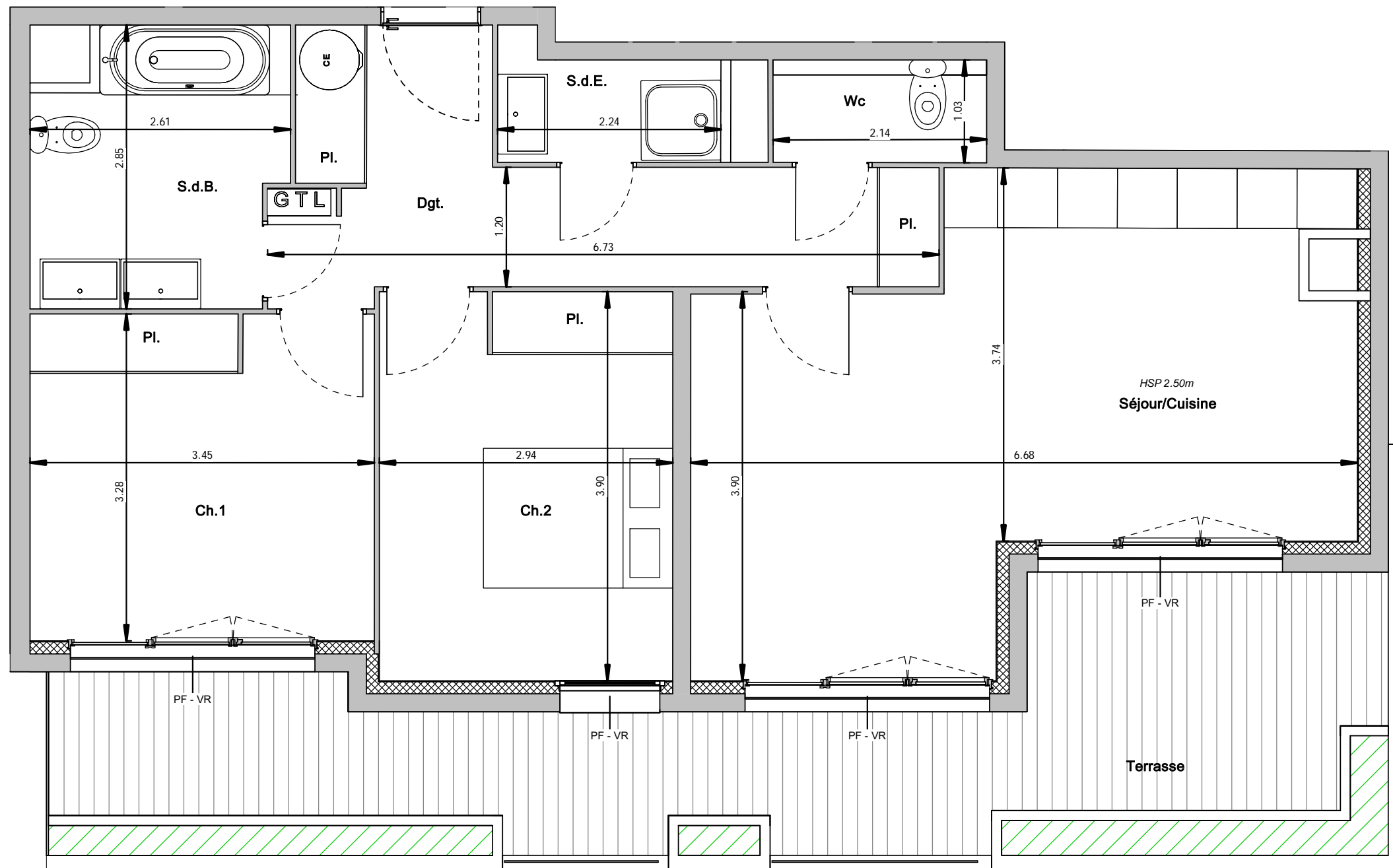
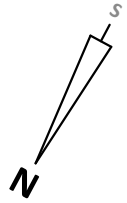
Séjour/Cuisine	25.60 m ²
Ch.2	11.45 m ²
Ch.1	11.25 m ²
Dgt.	10.80 m ²
S.d.B.	6.60 m ²
S.d.E.	2.45 m ²
Wc	1.90 m ²
Total int.	70.00 m²
Terrasse	21.15 m ²
Total ext.	21.15 m²
Total	91.20 m²

LEGENDE :

F : Fenêtre
PF : Porte-Fenêtre
FA : Fenêtre sur Allège
VR : Volet Roulant
VC : Volet Coulissant

NOTA :

- La disposition des équipements et ameublements est donnée à titre indicatif. La société se réserve la possibilité d'apporter à ce plan les modifications dues à des impératifs d'ordre ou de choix de mise en oeuvre technique ou administratifs.
- Les surfaces indiquées sont approximatives. Les retombées soffites, faux-plafond, canalisations et radiateurs ne sont pas toujours représentés sur ce plan.
- Les surfaces des différentes pièces intègrent les placards.
- L'emplacement de l'évier de cuisine devra être maintenu comme sur le plan.
- La tolérance est de 5% ou 0.05m.
- Gainés assujettis à variation. Les plantations sont présentées à titre décoratif et à maturité.
- Les teintes définitives des façades seront choisies par l'architecte.
- Document non contractuel.
- Les haies sont à la charge des acquéreurs.



17/03/2023



Agence d'Architecture SPAGNOLO
Architectes D.P.L.G - Urbanistes

